

Références 2013 - 2016

www.ivars-ballet.com

AMENAGEMENTS URBAINS ET PAYSAGERS

HOSPITALIER

MEDICO-SOCIAL

ENSEIGNEMENT

CULTURE & SPECTACLE

SPORTS & LOISIRS

EQUIPEMENTS PUBLICS DIVERS

LOGEMENTS

HABITAT INDIVIDUEL

TERTIAIRE

ETUDES URBAINES

AMENAGEMENTS URBAINS ET PAYSAGERS

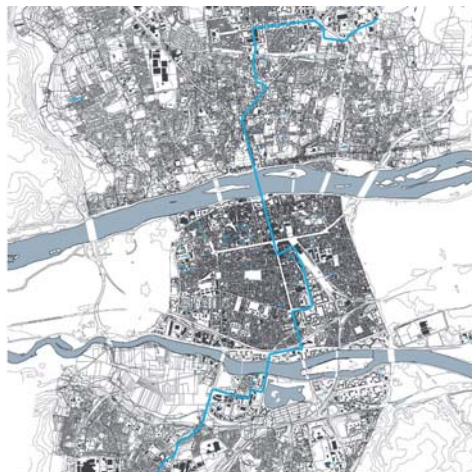
Première ligne de tramway de l'agglomération tourangelle Tours	2013	SITCAT	207.3M€ HT	15,5 km de lignes	Base+SYN+ CAI+RES	15,5 km de lignes, aménagements urbains et paysagers et éclairage urbain	SYSTRA transports, Richez Associés paysage, XELIS syst., SAFEGE + ECCTA infrastruct.
---	------	--------	------------	-------------------	----------------------	--	--



2013 Première ligne de tramway de l'agglomération tourangelle Tours



01



02



03

0903

Localisation	Tours (37)
Maitrise d'ouvrage	SITCAT
Montant des travaux	207 282 000 € HT
Surface	15,5 km de lignes
Type d'intervention	Construction
Mission	Base+SYN+CAI+RES

Programme 15,5 km de lignes, aménagements urbains et paysagers et éclairage urbain

Equipe SYSTRA transports, Richez Associés paysage, XELIS syst., SAFEGE + ECCTA infrastruct.

- 01** Vue de la gare de Tours
- 02** Tracé de la ligne
- 03** Les rives du Cher



2013. Première ligne de tramway de l'agglomération tourangelle

HOSPITALIER

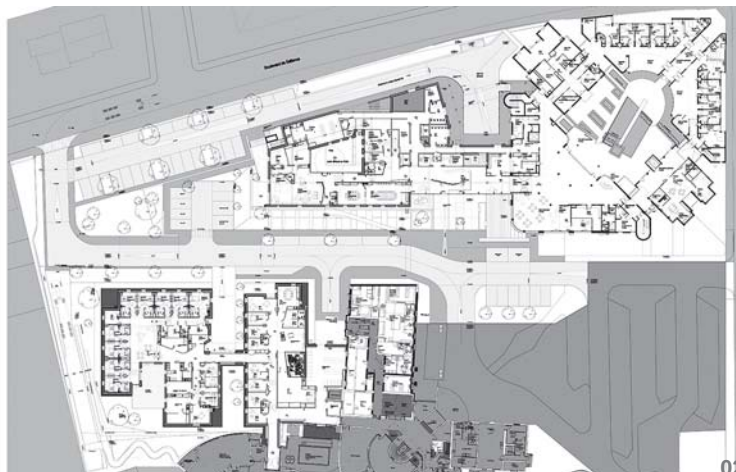
Centre hospitalier "louis lacaine" Aunay-sur-Odon	2018	Centre hospitalier Louis Lacaine	8.4 M € HT	N : 4 036 m ² R : 677 m ²	Base MOP+ EXE+OPC+SSI	Unité Evp, pôle Ehpad	Naonec éco., 3IA struct., LBE fluides, IDF électr., Inévia VRD, Soenen coordination OPC
Pôle médico-social Doué-la-Fontaine	2017	Hôpital local de Doué-la-Fontaine	16.3 M € HT	N : 9 568 m ² R : 4 139 m ²	Base MOP+ EXE part.	Ehpad, Upad, Pasa, Uhr, accueil, administration et logistique	EIB éco., 3IA (ex Pingat-Becet) struct., ECR-ECI fluides et électr., Inévia (ex ISTPB) VRD
Unité de soins palliatifs Blois	2017	Centre hospitalier de Blois	2.0 M € HT	1 196 m ²	Base MOP+ SYN+ OPC	12 lits : Accueil et hébergements	Process conception éco., 3IA struct., LBE fluides, IDF électr., IPS SSI
Centre hospitalier "louis sevestre" La Membrolle-sur-Choisille	2016	Centre hospitalier Louis Sevestre	1.9 M € HT	1 031 m ²	Base MOP+ QUANT+OPC+ SYN	45 lits : Soins de suite et de rééducation	Process conception éco., 3IA struct., Callu fluides, IDF électr., Inévia VRD, IPS SSI
Hôpital local "Clinchamp - Delèlés" Beaumont - sur - Sarthe	2016	C.H. "Clinchamp Delèlés"	12.6 M € HT	6 978 m ²	Base MOP+ EXE+QUANT	114 lits : Ehpad (24), Upad (60), Usld (30), Pasa, cuisine et lingerie	EIB éco., 3IA (ex SNC Lavalin) struct., LBE fluides, IDF électr., Inévia (ex ISPTB) VRD
Etablissement de "médecine" Chinon	2015	Centre hospitalier du chinonais	4.9 M € HT	3 105 m ²	Base MOP	Hospitalisation complète, surveillance continue et gériatrie	EIB éco., 3IA struct., LBE fluides, IDF électr., Inévia VRD, ITE SSI, SERdB acoust.
Etablissement de soins de suite et de rééducation Châteauroux	2015	Centre hospitalier de Châteauroux	8.3 M € HT	4 054 m ²	Base MOP+ EXE+OPC	60 lits : soins de suite et de rééducation, hôpital de jour et balnéothérapie	EIB éco., 3IA (ex SNC Lavalin) struct., LBE fluides, IDF électr., Inévia VRD, IPS SSI
Centre hospitalier Cancale	2014	Centre Hospitalier Hamon Vaujoyeux	14.1 M € HT	9 890 m ²	Base MOP+ EXEpart.+SYN+ OPC	153 lits : Ehpad (90), Upad (30), Ssr (25), Accueil de jour (8) et Pasa	EIB éco., 3IA (ex Pingat-Becet) struct., LBE fluides, IDF électr., Inévia (ex ISTPB) VRD
Etablissement de soins de suite et de rééducation Cholet	2013	Centre hospitalier de Cholet	2.3 M € HT	N : 1 431 m ² R : 482 m ²	Base MOP+ EXE+OPC+SYN	30 lits : Soins de suite et de rééducation	EIB éco., 3IA (ex Pingat-Becet) struct., LBE fluides, IDF électr., Inévia (ex ISTPB) VRD
Pôle de gériatrie et de rééducation Blois	2013	CHU de Blois	35.6 M € HT	25 878 m ²	Base MOP+ SYN+DIAG+TDS	367 lits : Ehpad (150), Upad (60), Csg (25), Mpr (30), Ssr (90), Ucc (12) et balnéothérapie. Réalisation en 2 tranches	EIB éco., 3IA (ex Pingat-Becet) struct., LBE fluides, IDF électr., Inévia (ex ISTPB) VRD, P4x synth.



2018 Centre hospitalier "Louis Lacaine" Aunay-sur-Odon



01



02



03

1214

Localisation	Rue de l'hôpital - Aunay-sur-Odon (14)
Maitrise d'ouvrage	Centre hospitalier Louis Lacaine
Montant des travaux	8 430 000 € HT
Surface	N : 4 036 m ² - R : 677 m ²
Type d'intervention	Restructuration et extension
Mission	Base MOP+EXE+OPC+SSI

Programme Unité Evp, pole Ehpad

Equipe Naonec éco., 3IA struct., LBE fluides, IDF électr., Inévia
VRD, Soenen coordination OPC

N : RT 2012 -10%



- 01** Le parvis d'entrée
- 02** Plan de rez-de-chaussée
- 03** Vue depuis l'îlot



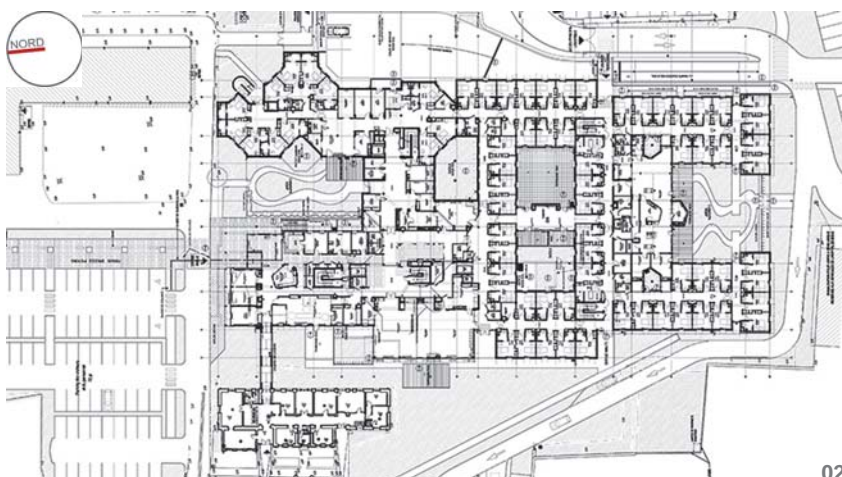
2018 Centre hospitalier "Louis lacaine"



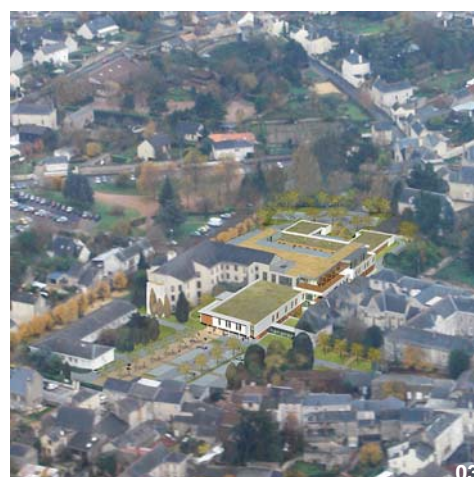
2017 **Pôle médico-social**
Doué-la-Fontaine



01



02



03

0915

Localisation	Rue St-François-Doué-la-Fontaine (49)
Maitrise d'ouvrage	Hôpital local de Doué-la-Fontaine
Montant des travaux	16 350 000 € HT
Surface	N : 9 568 m ² - R : 4 139 m ²
Type d'intervention	Restructuration
Mission	Base MOP+EXE part.

Programme	Ehpad, Upad, Pasa, Uhr, accueil, administration et logistique
Equipe	EIB éco., 3IA (ex Pingat-Becet) struct., ECR-ECI fluides et électr., Inevia (ex ISTPB) VRD
RT 2005	



01	Ambiance intérieure
02	Plan de rez-de-chaussée
03	Vue aérienne du projet dans le site



2017 **Unité de soins palliatifs**
Blois



01



02



Accès entrée principale

1409

Localisation	Allée forestière de Begon - Blois (41)
Maitrise d'ouvrage	Centre hospitalier de Blois
Montant des travaux	2 009 000 € HT
Surface	1 196 m ²
Type d'intervention	Construction
Mission	Base MOP+SYN+ OPC

Programme	12 lits : Accueil et hébergements
Equipe	Process conception éco., 3IA struct., LBE fluides, IDF élect., IPS SSI
RT 2012	

01	Vue sur l'entrée
02	Plan de rez-de-chaussée
03	Façade principale

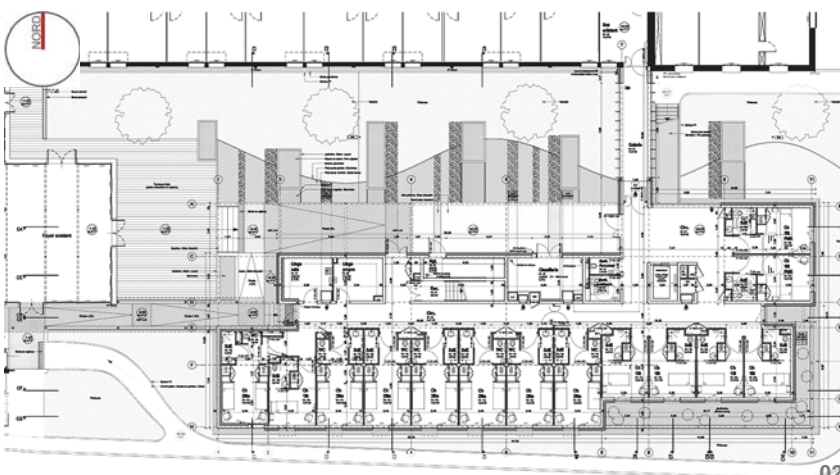




2016 **Centre hospitalier "Louis sevestre"**
La Membrolle-sur-Choisille



01



02



03

1308

Localisation	La Futaie - La Membrolle s/Choisille (37)
Maitrise d'ouvrage	Centre hospitalier Louis Sevestre
Montant des travaux	1 897 000 € HT
Surface	1 031 m ²
Type d'intervention	Extension
Mission	Base MOP+QUANT+OPC+SYN

Programme 45 lits : Soins de suite et de rééducation

Equipe Process conception éco., 3IA struct., Callu fluides, IDF électr., Inévia VRD, IPS SSI, Ethicobat HOE

RT 2012

- 01
- 02
- 03
- 04
- 05
- 06
- 07
- 08
- 09
- 10
- 11
- 12
- 13
- 14

01 Jeu de façades entre les deux bâtiments

02 Plan de rez-de-chaussée

03 Vue de la chambre type





2016 **Hôpital local "Clinchamp - Delèlés"**
Beaumont - sur - Sarthe



1025

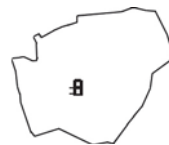
Localisation	Rue de la gare - Beaumont s/Sarthe (72)
Maitrise d'ouvrage	C.H. "Clinchamp Delèlés"
Montant des travaux	12 643 000 € HT
Surface	6 978 m ²
Type d'intervention	Reconstruction
Mission	Base MOP+EXE+QUANT

Programme	114 lits : Ehpad (24), Upad (60), Usld (30), Pasa, cuisine et lingerie
Equipe	EIB éco., 3IA (ex SNC Lavalin) struct., LBE fluides, IDF électr., Inévia (ex ISPTB) VRD, BBN conseils cuisine, IPS SSI
RT 2012	

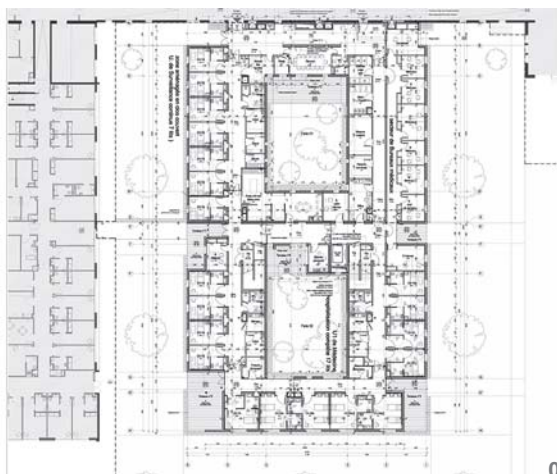
01
02
03
04
05
06
07
08
09
10
11
12
13
14

- 01** Vue de l'entrée principale
- 02** Plan de rez-de-chaussée
- 03** Vue aérienne d'ensemble





2015 **Etablissement de "médecine"**
Chinon



02



03

1309

Localisation	Route de Tours - Chinon (37)
Maitrise d'ouvrage	Centre hospitalier du chinonais
Montant des travaux	4 968 000 € HT
Surface	3 105 m ²
Type d'intervention	Construction
Mission	Base MOP

Programme Hospitalisation complète, surveillance continue et gériatrie
Equipe EIB éco., 3IA struct., LBE fluides, IDF électr., Inévia VRD, ITE SSI, SERdB acoust.

RT 2012

- 01 Vue depuis l'Ouest
- 02 Plan de rez-de-chaussée
- 03 Vue depuis le Sud





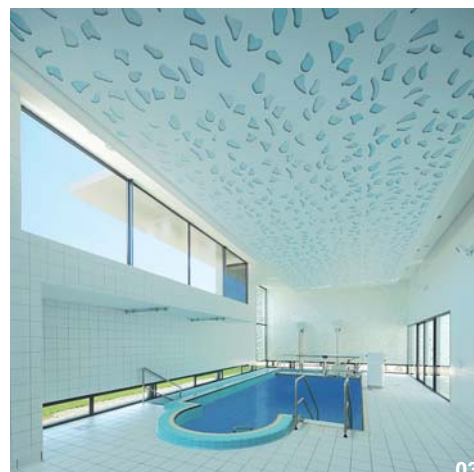
2015 **Etablissement de soins de suite et de rééducation**
Châteauroux



01



02



03

0815

Localisation	Rue Cl. N. Ledoux - Châteauroux (86)
Maitrise d'ouvrage	Centre hospitalier de Châteauroux
Montant des travaux	8 326 000 € HT
Surface	4 054 m ²
Type d'intervention	Construction
Mission	Base MOP+EXE+OPC

Programme	60 lits : soins de suite et de rééducation, hôpital de jour et balnéothérapie
Equipe	EIB éco., 3IA (ex SNC Lavalin) struct., LBE fluides, IDF élect., Inévia VRD, IPS SSI
RT 2005 -10%	

01	Le parvis d'entrée
02	Plan de rez-de-chaussée
03	La balnéothérapie

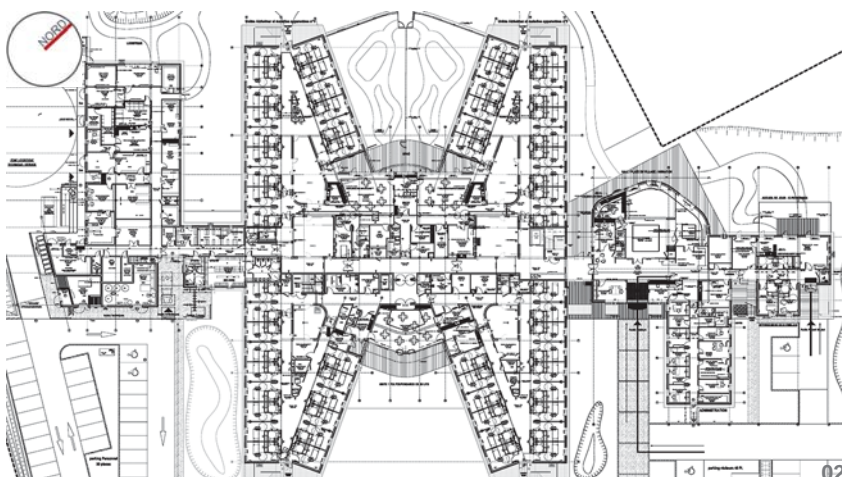




2014 **Centre hospitalier**
Cancale



01



02



03

1026

Localisation	Rue du verger - Cancale (35)
Maitrise d'ouvrage	Centre Hospitalier Hamon Vaujoyeux
Montant des travaux	14 167 000 € HT
Surface	9 890 m ²
Type d'intervention	Construction
Mission	Base MOP+EXE part.+SYN+OPC

Programme	153 lits : Ehpad (90), Upad (30), Ssr (25), Accueil de jour (8) et Pasa
Equipe	EIB eco., 3IA (ex Pingat-Becet) struct., LBE fluides, IDF electr., Inevia (ex ISTPB) VRD, SERdB acoust.
RT 2005 -50%	



01	Des espaces extérieurs protégés
02	Plan de rez-de-chaussée
03	Détail de façade

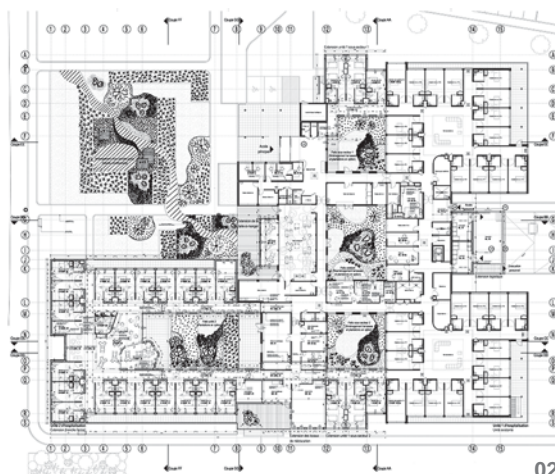




2013 **Etablissement de soins de suite et de rééducation**
Cholet



01



02



03

1023

Localisation	1, rue de Marengo - Cholet (49)
Maitrise d'ouvrage	Centre hospitalier de Cholet
Montant des travaux	2 297 000 € HT
Surface	N : 1 431 m ² - R : 482 m ²
Type d'intervention	Extension
Mission	Base MOP+EXE+OPC+SYN

Programme 30 lits : Soins de suite et de rééducation

Equipe EIB éco., 3IA (ex Pingat-Becet) struct., LBE fluides, IDF électr., Inévia (ex ISTPB) VRD

RT 2005



- 01** Vue sur les chambres
- 02** Plan de rez-de-chaussée
- 03** Lieu de vie

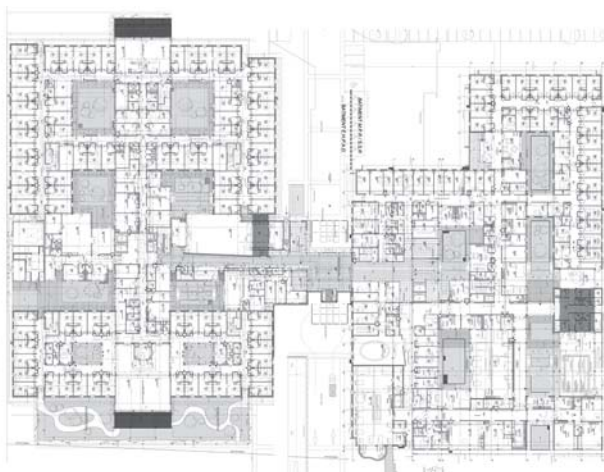




2013 Pôle de gériatrie et de rééducation Blois



01



02



03

0505

Localisation	Mail P. Charlot - Blois (41)
Maitrise d'ouvrage	CHU de Blois
Montant des travaux	35 633 000 € HT
Surface	25 878 m ²
Type d'intervention	Construction et reconstruction
Mission	Base MOP+SYN+DIAG+TDS

Programme 367 lits : Ehpad (150), Upad (60), Csg (25), Mpr (30), Ssr (90), Ucc (12) et balnéothérapie.
Réalisation en 2 tranches

Equipe EIB éco., 3IA (ex Pingat-Becet) struct., LBE fluides, IDF électr., Inévia (ex ISTPB) VRD, P4x synth.

RT 2005

01 Des espaces extérieurs protégés

02 Plan de rez-de-chaussée

03 Vue d'un patio



MEDICO-SOCIAL

Ehpad Bourgueil	2018	Ehpad «Etienne de Bourgueil»	9,2 M € HT	5 722 m ²	Base MOP+SYNT.	105 lits : Ehpad (60), Upad (45) pôle de soins, administration, cuisine et locaux techniques	MIT éco., 3IA struct., ECI fluides et électr., Inévia VRD, ADV paysage, SERdB acoust.
Ehpad "gaston chargé" Abilly	2017	Ehpad "gaston chargé"	7,1 M € HT	N : 3 165 m ² R : 4 561 m ²	Base MOP+DIAG+EXE part.+OPC	86 lits : Ehpad, pôle de soins, administration, lingerie, cuisine et locaux techniques	EIB éco., 3IA struct., LBE fluides, IDF électr., Inévia VRD, IPS SSI, BBN conseils cuisine
Ehpad "la bourdaisière" Montlouis - sur - Loire	2017	Ehpad "la bourdaisière"	9,4 M € HT	6 075 m ²	BaseMOP+SYN	134 lits : Ehpad (120), Upad (14). Construction en site occupé, parc boisé classé.	MIT éco., 3IA struct., ECI fluides, Inévia VRD
Ehpad Nueil-sur-Layon	2015	Hôpital local de Doué-la-Fontaine	3,9 M € HT	2 527 m ²	Base MOP+QUANT+OPC	40 lits : Ehpad, accueil, administration et logistique	EIB éco., 3IA (ex Pingat-Becet) struct., ECR-ECI fluides, électr. et SSI, Inévia VRD
Ehpad Acigné	2015	CCAS Acigné	5,0 M € HT	3 447 m ²	BaseMOP+OPC	75 lits : Ehpad (37), Upad (38), cabinet médical et de soins, administration, cuisine et locaux techniques	EIB éco., 3IA struct., LBE fluides, IDF électr., ADV paysage, IPS SSI, Peutz & associés acoust.
Ehpad du "val de moine" Cholet	2015	Mairie de Cholet	9,8 M € HT	5 073 m ²	Base MOP+STD	74 lits : Ehpad (45), Upad (14), Pasa, Upha (15) et cuisine	EIB éco., 3IA struct., LBE fluides, IDF électr., Inévia (ex ISTEPB) VRD, Quatuor OPC
Ehpad "les hespérides" Neufchâtel-en-Saosnois	2013	Ehpad "les Hespérides"	2,7 M € HT	N : 1 285 m ² R : 1 218 m ²	Base MOP+EXE	38 lits : Ehpad (26), Upad (12), pôle de soins, administration et logistique	EIB éco., 3IA (ex Pingat-Becet) struct., LBE fluides, IDF électr., ECR OPC
Ehpad "leguéré-viau" Savigny-sur-Braye	2013	Ehpad "Leguéré-Viau"	5,4 M € HT	3 414 m ²	BaseMOP+OPC	75 lits : Ehpad (37), Upad (38), cuisine, adm. et logistique. Reconstruction de l'établissement sur site	EIB éco., 3IA struct., LBE fluides, IDF électr., IPS SSI, IMC ² OPC, BBN conseils cuisine



2018 **Ehpad**
Bourgueil



01



02



03

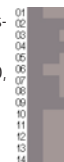
1507

Localisation	Avenue de Reimlingen - Bourgueil (37)
Maîtrise d'ouvrage	Ehpad "Etienne de Bourgueil"
Montant des travaux	9 183 000 € HT
Surface	5 722 m ²
Type d'intervention	Construction
Mission	Base MOP

Programme 105 lits : Ehpad (60), Upad (45) pôle de soins, administration, cuisine et locaux techniques

Equipe MIT éco., 3IA struct., ECI fluides et électr., Inévia VRD, ADV paysage, SERdB acoust.

RT 2012



- 01** Vue de l'entrée
- 02** Plan de rez-de-chaussée
- 03** Vue aérienne du site

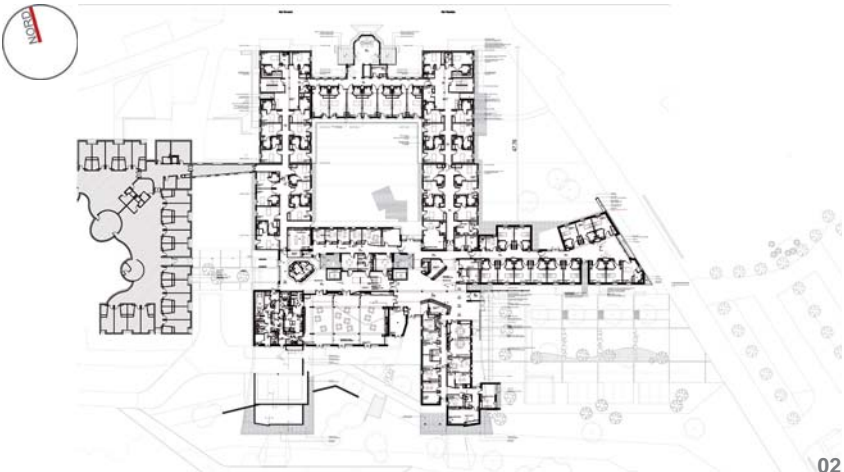




2017 Ehpad "gaston chargé" Abilly



01



02



03

1305	
Localisation	Les Termelles - Abilly (37)
Maitrise d'ouvrage	Ehpad "gaston chargé"
Montant des travaux	7 143 000 € HT
Surface	N : 3 165 m ² - R : 4 561 m ²
Type d'intervention	Restructuration et extension
Mission	Base MOP+DIAG+EXE part.+OPC

Programme	86 lits : Ehpad, pôle de soins, administration, lingerie, cuisine et locaux techniques
Equipe	EIB éco., 3IA struct., LBE fluides, IDF électr., Inévia VRD, IPS SSI, BBN conseils cuisine
RT 2012	

01	Le parvis d'entrée
02	Plan de rez-de-chaussée
03	Vue du hall d'accueil

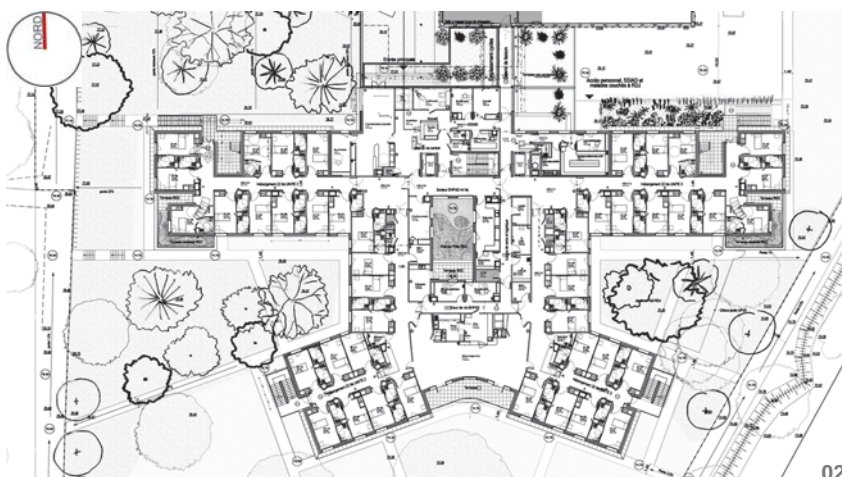




2017 Ehpad "la bourdaisière"
Montlouis - sur - Loire



01



02



03

1315

Localisation	11, av. G. d'Estrées - Montlouis s/Loire (37)
Maitrise d'ouvrage	Ehpad "la bourdaisière"
Montant des travaux	9 377 000 € HT
Surface	6 075 m ²
Type d'intervention	Construction et restructuration
Mission	Base MOP+SYN

Programme	134 lits : Ehpad (120), Upad (14). Construction en site occupé, parc boisé classé.
Equipe	MIT éco., 3IA struct., ECI fluides, Inévia VRD
RT 2012	

01
02
03
04
05
06
07
08
09
10
11
12
13
14

01	Vue sur l'entrée
02	Plan de rez-de-chaussée
03	Vue sur les jardins

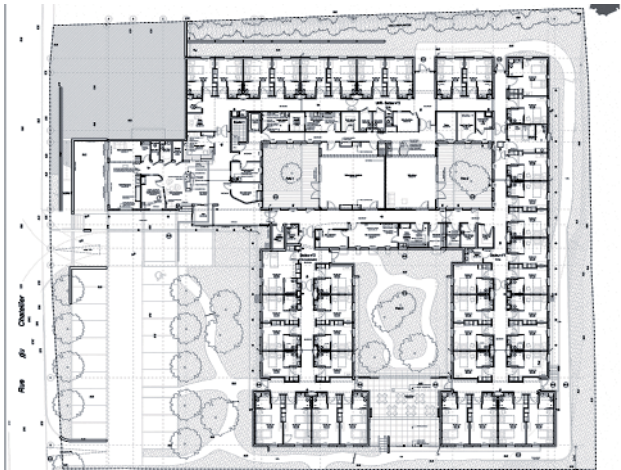




2015 **Ehpad**
Nueil-sur-Layon



01



02



03

0915	
Localisation	Rue du Châtelier - Nueil-sur-Layon (49)
Maitrise d'ouvrage	Hôpital local de Doué-la-Fontaine
Montant des travaux	3 854 000 € HT
Surface	2 527 m ²
Type d'intervention	Construction
Mission	Base MOP+QUANT

Programme 40 lits : Ehpad, accueil, administration et logistique

Equipe EIB éco., 3IA (ex Pingat-Becet) struct., ECR-ECI fluides, electr. et SSI, Inévia VRD

RT 2005

- 01
- 02
- 03
- 04
- 05
- 06
- 07
- 08
- 09
- 10
- 11
- 12
- 13
- 14

01 Vue de l'entrée

02 Plan de rez-de-chaussée

03 Patio intérieur





2015 **Ehpad**
Acigné



01



02



03

0733

Localisation	Rue de la Sicotière - Acigné (35)
Maitrise d'ouvrage	CCAS Acigné
Montant des travaux	4 962 000 € HT
Surface	3 447 m ²
Type d'intervention	Construction
Mission	Base MOP+OPC

Programme	75 lits : Ehpad (37), Upad (38), cabinet médical et de soins, administration, cuisine et locaux techniques
Equipe	EIB éco., 3IA (ex Pingat-Becet) struct., LBE fluides, IDF électr., ADV paysage, IPS SSI, Ouest coordination OPC, Peutz & associés acoust.
RT 2005 - 50%	

01	Vue de l'entrée
02	Plan de rez-de-chaussée
03	Détail de façade

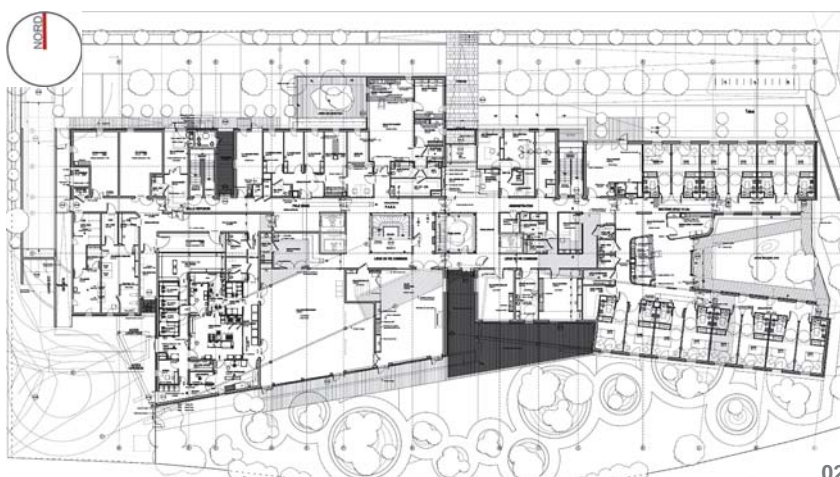




2015 Ehpad du "val de moine"
Cholet



01



02



03

1207

Localisation	Zac du Val de Moine - Cholet (49)
Maitrise d'ouvrage	Mairie de Cholet
Montant des travaux	9 788 000 € HT
Surface	5 073 m ²
Type d'intervention	Construction
Mission	Base MOP+STD

Programme	74 lits : Ehpad (45), Upad (14), Pasa, Upha (15) et cuisine
Equipe	EIB éco., 3IA (ex SNC Lavalin) struct., LBE fluides, IDF électr., Inévia (ex ISTEPB) VRD, Quatuor OPC
RT 2012	

01
02
03
04
05
06
07
08
09
10
11
12
13
14

01	Vue de l'entrée
02	Plan de rez-de-chaussée
03	Vue aérienne d'ensemble



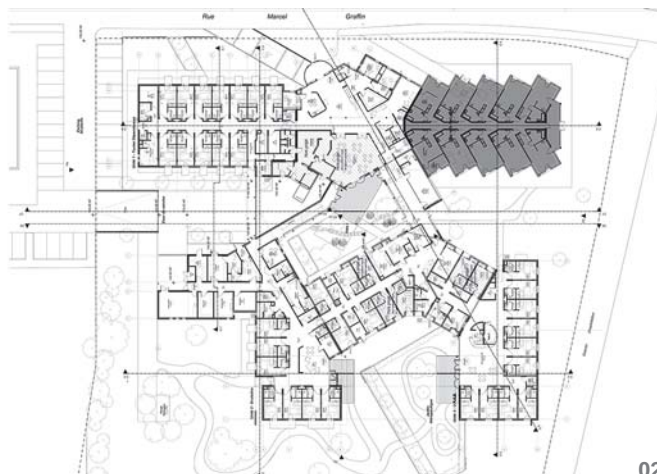
2016 Ehpad du "val de moine"



2013 Ehpad "les hespérides" Neufchâtel-en-Saosnois



01



02



03

0913

Localisation	Rue M. Graffin - Neufchâtel-en-Saosnois (72)
Maitrise d'ouvrage	Ehpad "les Hespérides"
Montant des travaux	2 736 000 € HT
Surface	N : 1 285 m ² - R : 1 218 m ²
Type d'intervention	Extension et restructuration
Mission	Base MOP+EXE

Programme 38 lits : Ehpad (26), Upad (12), pôle de soins, administration et logistique

Equipe EIB éco., 3IA (ex Pingat-Becet) struct., LBE fluides, IDF électr., ECR OPC

RT 2005 - 20%

01 Vue de l'entrée

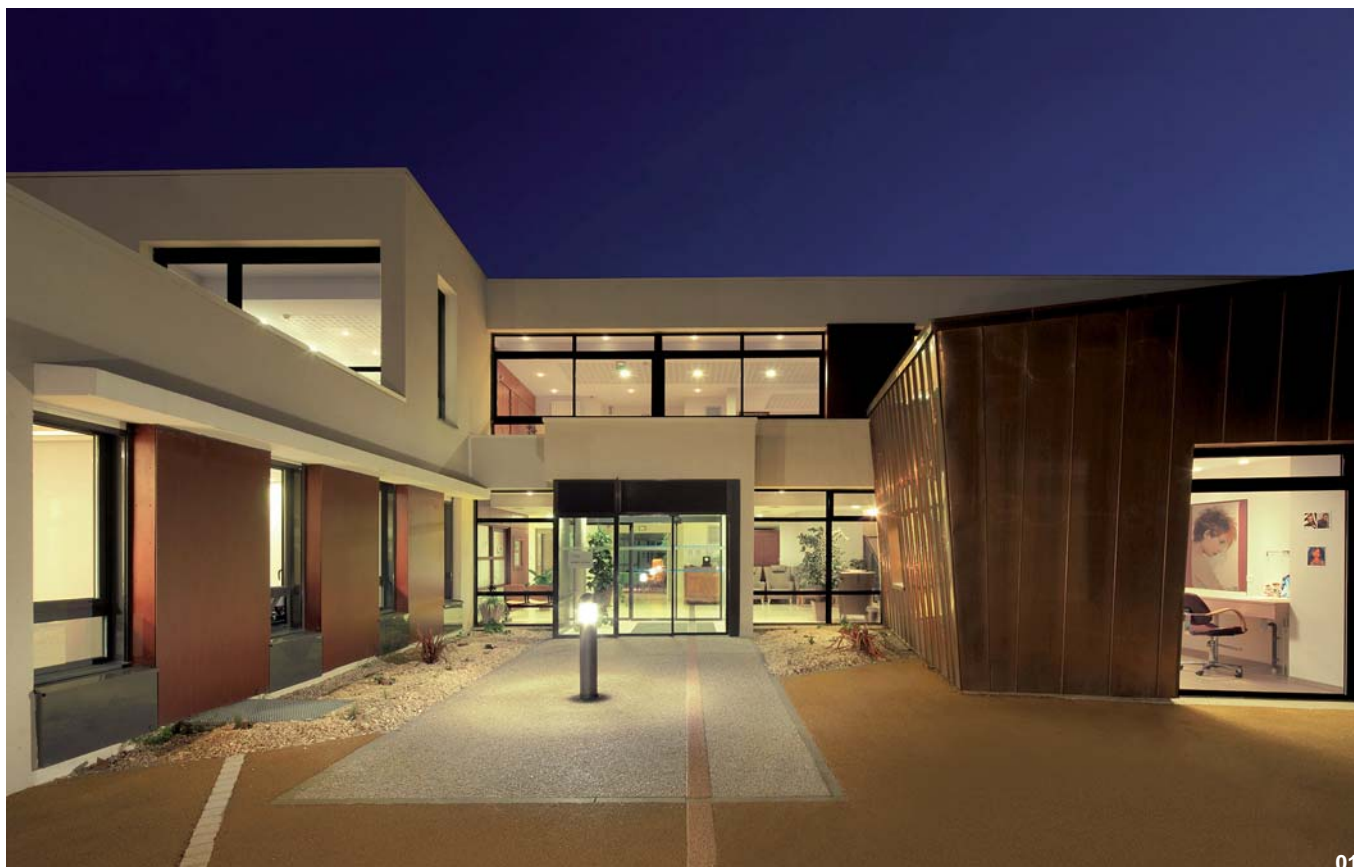
02 Plan de rez-de-chaussée

03 Depuis le hall d'accueil

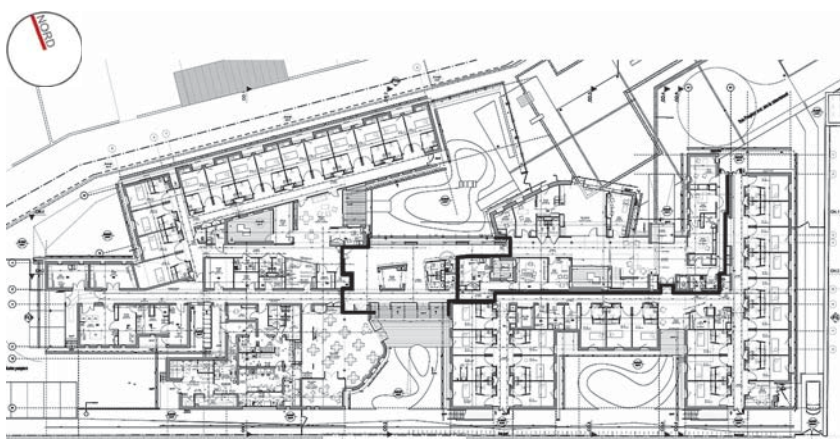




2013 Ehpad "leguéré-viau"
Savigny-sur-Braye



01



02



03

0820

Localisation	7, pl. du M. Juin - Savigny-sur-Braye (41)
Maitrise d'ouvrage	Ehpad "Leguéré-Viau"
Montant des travaux	5 360 000 € HT
Surface	3 414 m ²
Type d'intervention	Construction
Mission	Base MOP+OPC

Programme 75 lits : Ehpad (37), Upad (38), cuisine, administration et logistique. Reconstruction de l'établissement sur site

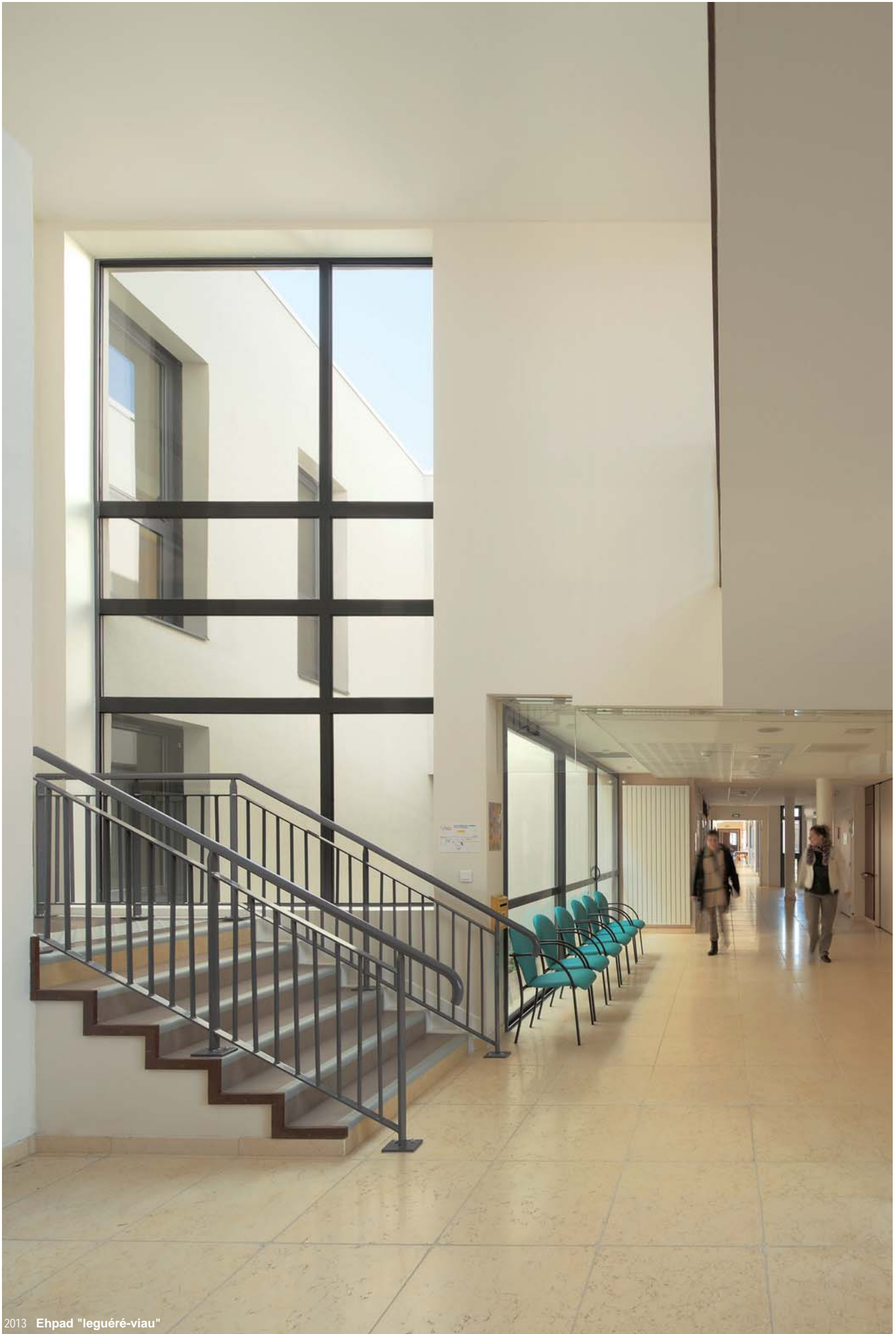
Equipe EIB éco., 3IA (ex Pingat-Becet) struct., LBE fluides, IDF électr., IPS SSI, IMC² OPC, BBN conseils cuisine

RT 2005 - 20%

01 Vue de l'entrée

02 Plan de rez-de-chaussée

03 Jeux de matériaux

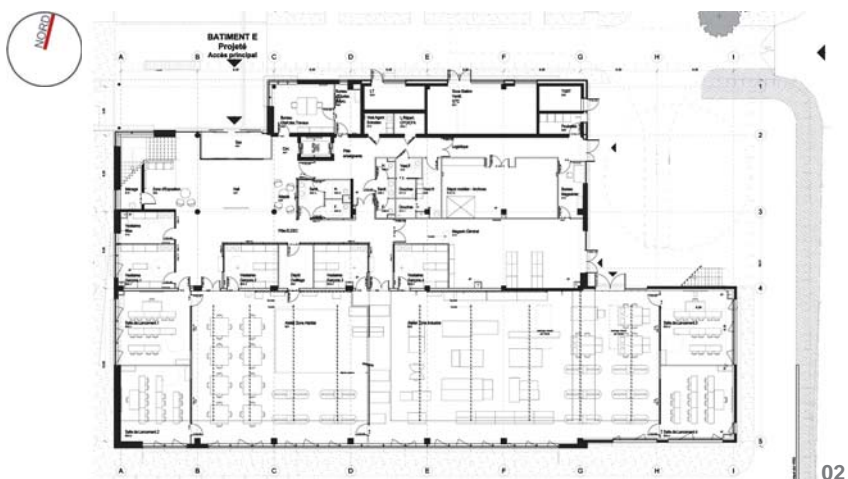


ENSEIGNEMENT

Ateliers du lycée professionnel "henri becquerel" Tours	2018	Région Centre	5.0 M € HT	2 302 m ²	Base MOP+ EFEN+TDS+ EXE+OPC	Ateliers habitat et industrie, laboratoires et salles de projet	Process conception éco., 3IA struct., LBE fluides, IDF électr., IPS SSI, SERdB acoust., Inévia VRD
Collège "du parc" Neuillé-pont-Pierre	2016	Conseil départemental d'Indre-et-Loire	11.7 M € HT	6 063 m ²	Base MOP+ HOE+CEM+ EXE part.	Administration, vie scolaire, Cdi, enseignement général, des sciences, des arts et de la cuisine	Process conception éco., 3IA struct., LBE fluides, IDF électr., BBN conseils cuisine, SERdB acoust.,
Centre de formation des apprentis Joué-lès-Tours	2013	Chambre des métiers et de l'artisanat (37)	M € HT	10 009 m ²	Base MOP+ EXE part.	Mécanique, soins et beauté, métiers de bouche, de la vente et d'art	ARE architecte (M), P. Durand éco., 3IA struct., LBE fluides, IDF électr., Abetec Ingénierie cuisine



2018 Ateliers du lycée professionnel " henri becquerel " Tours



1314

Localisation	1, rue J. Ladoumègue - Tours (37)
Maitrise d'ouvrage	Région Centre
Montant des travaux	4 973 000 € HT
Surface	2 302 m ²
Type d'intervention	Démolition et reconstruction
Mission	Base MOP+EFEN+TDS+EXE+OPC

Programme	Ateliers habitat et industrie, laboratoires et salles de projet
Equipe	Process conception éco., 3IA struct., LBE fluides, IDF electr., IPS SSI, SERdB acoust., Inévia VRD, Ethicobat HQE
RT 2012 - 20% + Label Bio-sourcé	

01	01	Vue sur le parvis d'entrée
02	02	Plan de rez-de-chaussée
03	03	Vue sur le préau

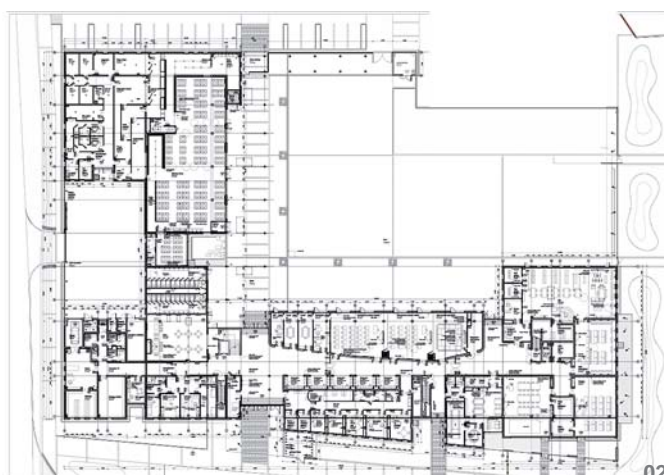




2016 Collège "du parc"
Neuillé-pont-Pierre



01



02

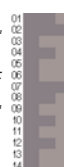


03

1212

Localisation	Rue de Paris - Neuillé-Pont-Pierre (37)
Maitrise d'ouvrage	Conseil départemental d'Indre-et-Loire
Montant des travaux	11 728 000 € HT
Surface	6 063 m ²
Type d'intervention	Construction en site occupé
Mission	Base MOP+HQE+CEM+EXE part.

Programme	Administration, vie scolaire, Cdi, enseignement général, des sciences, des arts et de la cuisine
Equipe	Process conception éco., 3IA struct., LBE fluides, IDF élect., Inévia VRD, Exitis SSI, BBN conseils cuisine, SERdB acoust., ADV paysage
RT 2012 Label bio-sourcé	

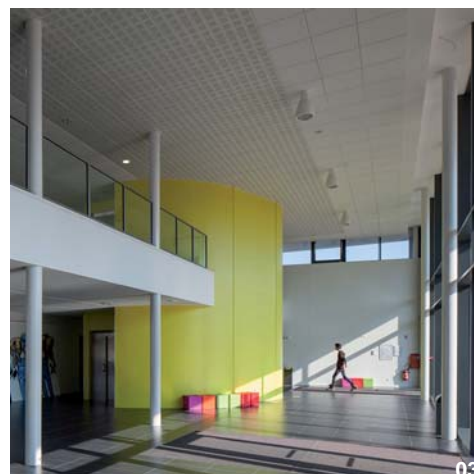
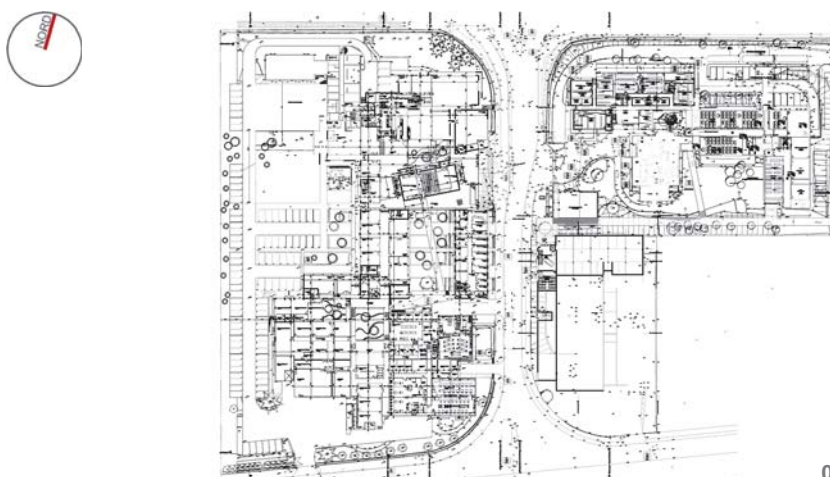


01	Vue depuis la rue au Nord
02	Plan de rez-de-chaussée
03	Vue de l'entrée principale





2013 **Centre de formation des apprentis**
Joué-lès-Tours



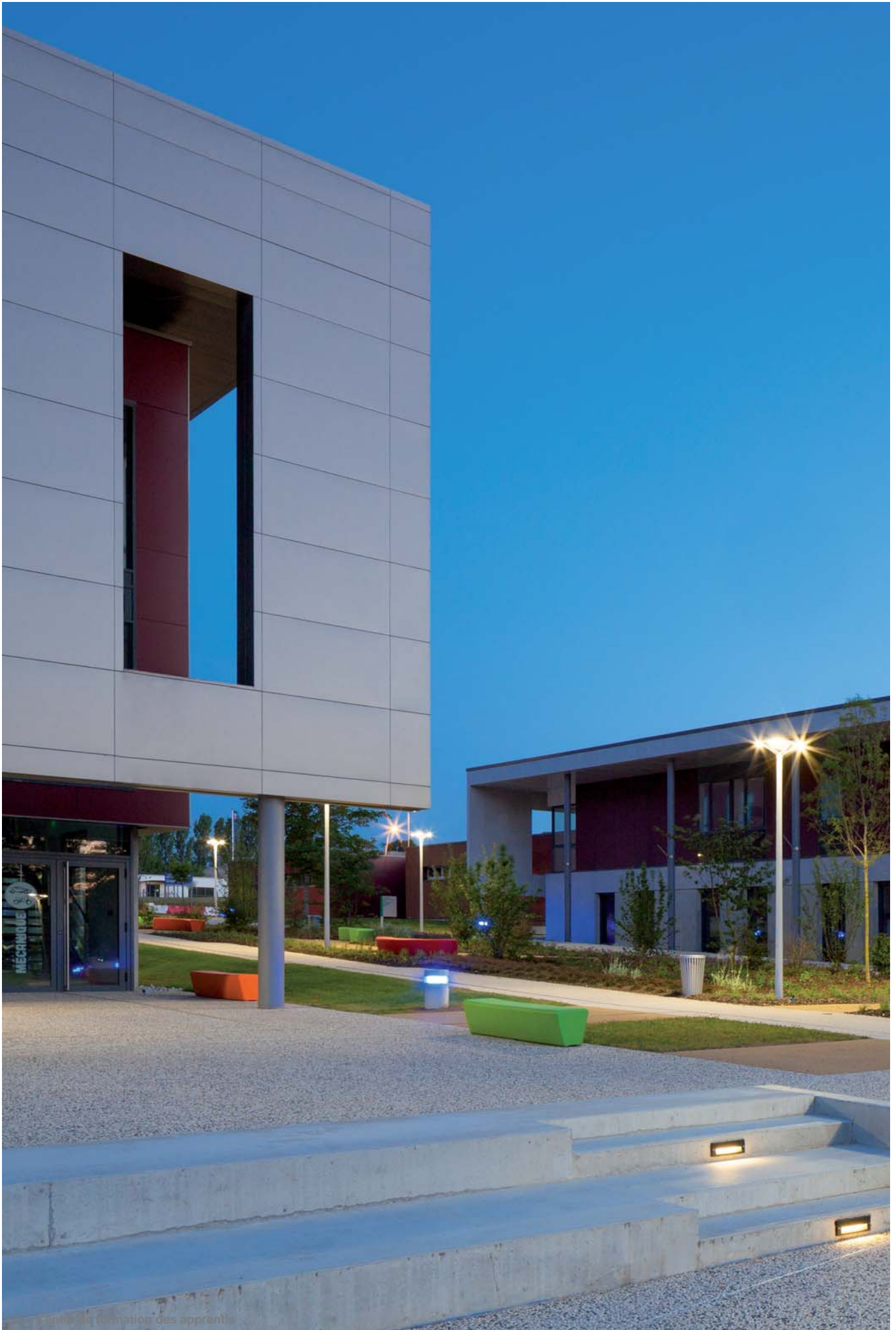
0806	
Localisation	2, rue P. Lebon - Joué-lès-Tours (37)
Maitrise d'ouvrage	Chambredesmétiersetdel'artisanat(37)
Montant des travaux	14 933 000 € HT
Surface	10 009 m ²
Type d'intervention	Construction et restructuration
Mission	Base MOP+EXE part.

Programme Mécanique, soins et beauté, métiers de bouche, de la vente et d'art

Equipe ARE architecte (M), P. Durand éco., 3IA (ex Pingat-Becet) struct., LBE fluides, IDF électr., Abetec Ingénierie cuisine

RT 2005

- 01 Vue depuis la cour
- 02 Plan de rez-de-chaussée
- 03 Vue depuis la rue



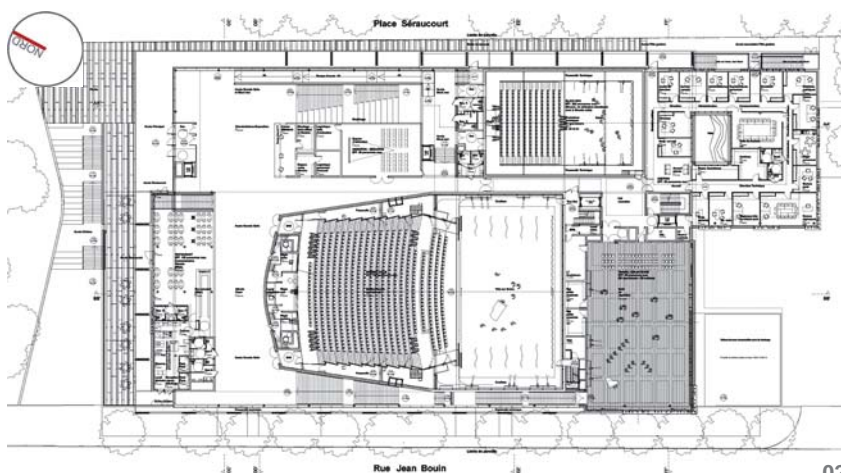
CULTURE & SPECTACLE

Maison de la culture Bourges	2018	Ville de Bourges	21.5 M € HT	8 868 m ²	BaseMOP+TDS	Grand théâtre (700 places), black box, cinémas, exposition, restaurant, locaux d'accueil.	MIT éco., Architecture & technique scén., 3IA struct., ECI fluides, IDF électr., SERdB acoust., Inévia VRD
Pôle culturel Saint-Berthevin	2016	Ville de St Berthevin	4.2 M € HT	2 056 m ²	BaseMOP+EXE+ +	Médiathèque, école de musique et de danse, auditorium et locaux d'accueil	Process conception éco., Architecture & techn. scén., 3IA struct., LBE fluides, IDF électr., SERdB acoust.,
Médiathèque et école de musique "Val d'or et forêt" Ouzouer-sur-Loire	2015	C.C. de Val d'Or et Forêt	3.1 M € HT	1 251 m ²	BaseMOP+EXE+ QUANT+DEM+ OPC	Médiathèque, école de musique, auditorium et espace d'exposition	EIB éco., 3IA struct., LBE fluides, IDF électr., SERdB acoust., Art scénique scén., Inévia VRD
Conservatoire municipal de musique et de danse Houilles	2013	Ville de Houilles	2.8 M € HT	1 353 m ²	BaseMOP+TDS	Ecole, auditorium, locaux d'accueil des élèves et du public et administration.	EIB éco., 3IA (ex Pingat-Becet) struct., LBE fluides, IDF électr., Peutz & associés acoust.
Ecole des arts Corneilles-en-Parisis	2013	Ville de Corneilles-en- Parisis	4.8 M € HT	2 085 m ²	Concours	Ecole de musique et de danse, auditorium, locaux d'accueil et administration	EIB éco., 3IA struct., LBE fluides, IDF électr., SERdB acoust., Architecture & technique scén.

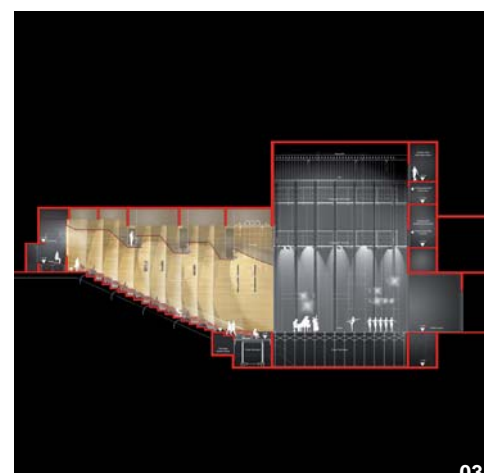
2018 **Maison de la culture**
Bourges



01



02



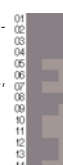
03

1318

Localisation	Place Séraucourt - Bourges (18)
Maitrise d'ouvrage	Ville de Bourges
Montant des travaux	21 537 000 € HT
Surface	8 868 m ²
Type d'intervention	Construction
Mission	Base MOP+TDS

Programme	Grand théâtre (700 places), black box, cinémas, exposition, restaurant, locaux d'accueil.
Equipe	MIT éco., Architecture & technique scéno., 3IA struct., ECI fluides, IDF électr., SERdB acoust., Inévia VRD

RT 2005 - RT 2012



01	Vue depuis le parvis d'entrée
02	Plan de rez-de-chaussée
03	Coupe sur l'auditorium





2016 **Pôle culturel**
Saint-Berthevin



01



02



03

1313

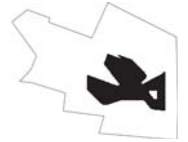
Localisation	Rue du Haut Bourg - Saint-Berthevin (53)
Maitrise d'ouvrage	Ville de St Berthevin
Montant des travaux	4 232 000 € HT
Surface	2 056 m ²
Type d'intervention	Construction
Mission	Base MOP+EXE

Programme	Médiathèque, école de musique et de danse, auditorium et locaux d'accueil
Equipe	Process conception éco., Architecture & technique scén., 3IA struct., LBE fluides, IDF electr., SERdB acoust., Inévia VRD, ADV paysage
RT 2005	

01
02
03
04
05
06
07
08
09
10
11
12
13
14

01	Vue sur l'entrée
02	Plan de rez-de-chaussée
03	Vue sur le pôle musique et danse





2015 **Médiathèque et école de musique "Val d'or et forêt"**
Ouzouer-sur-Loire



01



02



03

1102

Localisation	Rue de l'écu-Ouzouer-sur-Loire (45)
Maitrise d'ouvrage	C.C. de Val d'Or et Forêt
Montant des travaux	3 152 000 € HT
Surface	1 251 m ²
Type d'intervention	Construction
Mission	Base MOP+EXE+QUANT+DEM+OPC

Programme Médiathèque, école de musique, auditorium et espace d'exposition

Equipe EIB éco., 3IA (ex Pingat-Becet) struct., LBE fluides, IDF électr., SERdB acoust., Art scénique scéno., Inévia VRD, ADV paysage

RT 2005 -50%

01 Parvis d'entrée

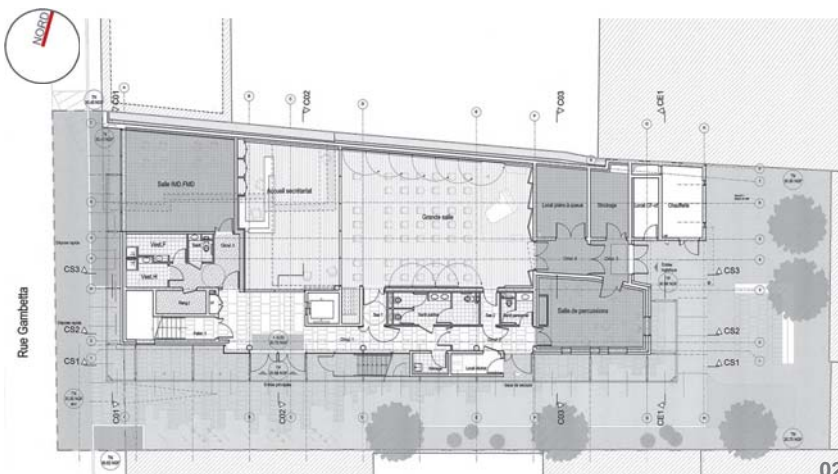
02 Plan de rez-de-chaussée

03 Vue sur le prolongement en terrasse



2015 Médiathèque et école de musique "Val d'or et forêt"

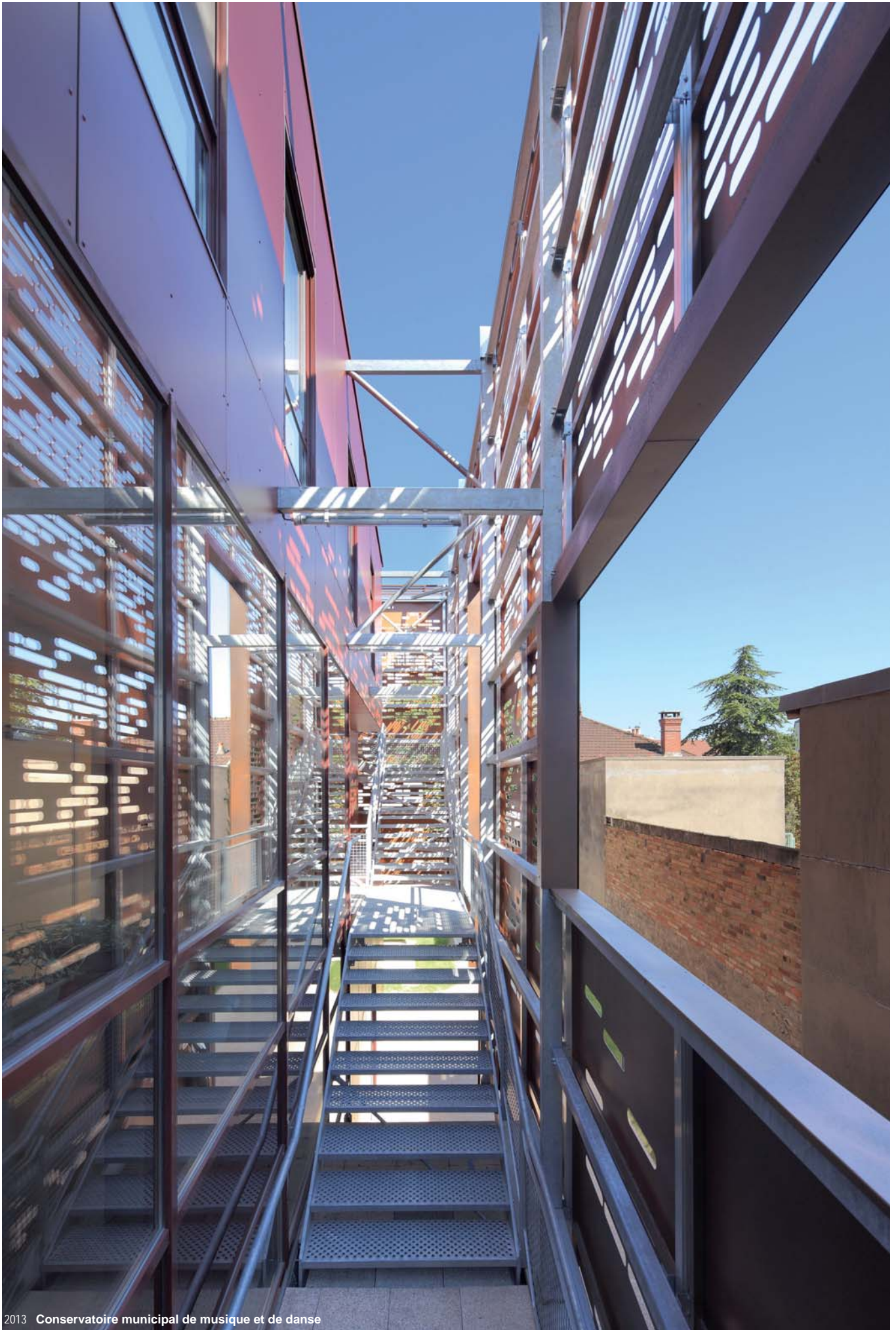
2013 Conservatoire municipal de musique et de danse Houilles



0906	
Localisation	16 rue Gambetta - Houilles (78)
Maitrise d'ouvrage	Ville de Houilles
Montant des travaux	2 804 000 € HT
Surface	1 353 m ²
Type d'intervention	Construction
Mission	Base MOP+TDS

Programme	Ecole, auditorium, locaux d'accueil des élèves et du public et administration.
Equipe	EIB éco., 31A (ex Pingat-Becet) struct., LBE fluides, IDF électr., Peutz & associés acoust.
RT 2005 - 20%	

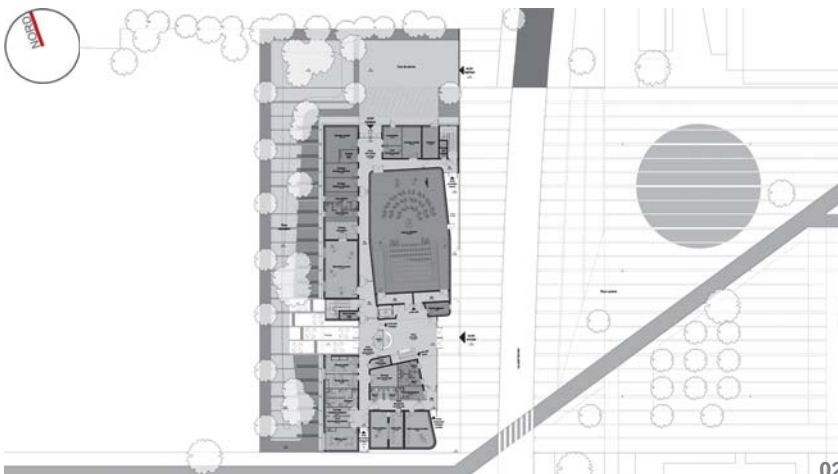
01	Insertion urbaine sur la rue Gambetta
02	Plan de rez-de-chaussée
03	Vue sur le parvis



2013 Conservatoire municipal de musique et de danse



2013 **Ecole des arts**
Cormeilles-en-Parisis



1306

Localisation	Rue de St Germain
Maitrise d'ouvrage	Ville de Cormeilles-en-Parisis
Montant des travaux	4 760 000 € HT
Surface	2 085 m ²
Type d'intervention	Construction
Mission	Concours

Programme Ecole de musique et de danse, auditorium, locaux d'accueil et administration

Equipe EIB éco., 3IA struct., LBE fluides, IDF électr., SERdB acoust., Architecture & technique scéno.

RT 2012

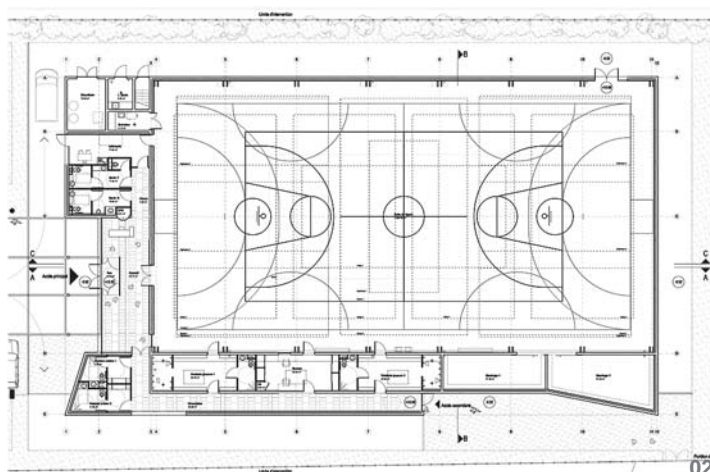
- 01** Vue aérienne
- 02** Plan de rez-de-chaussée
- 03** Ambiance intérieure



SPORTS & LOISIRS

Gymnase Saint-Ay	2017	CC du Val des Mauves	1.5 M € HT	1 422 m ²	BaseMOP+SYN	Salle de sport, vestiaires, accueil et locaux techniques	MIT éco., HR Conseils struct., Callu fluides, IDF électr., SERdB acoust., IPS SSI
Complexe sportif "auguste grégoire" Cholet	2016	Ville de Cholet	3.1 M € HT	2 413 m ²	Base MOP	Hall d'accueil, badminton, GRS, EPS, escalade, vestiaires et locaux techniques	EIB éco., 3IA (ex SNC Lavalin) struct., LBE fluides, Callu électr., Quatuor OPC, Inévia VRD
Gymnase du centre de secours Pithiviers	2013	Consel général du Loiret	0.8 M € HT	800 m ²	Base MOP+ QUANT+OPC	Salle de sport, salle de musculation et vestiaire	EIB éco., 3IA (ex Pingat-Becet) struct., LBE fluides, IDF électr., Inévia (ex ISTEPB) VRD

2017 **Gymnase**
Saint-Ay



1505

Localisation	Le Haut de la Noue
Maitrise d'ouvrage	CC du Val des Mauves
Montant des travaux	1 485 000 € HT
Surface	1 422 m ²
Type d'intervention	Construction
Mission	Base MOP+SYN

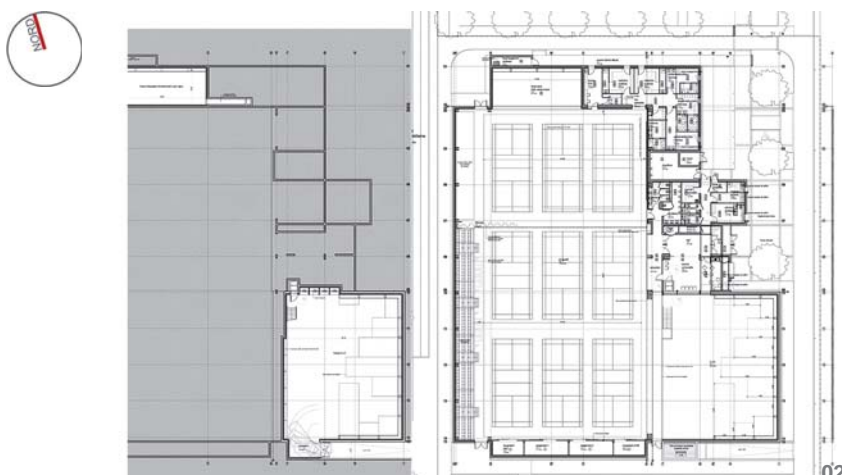
Programme	Salle de sport, vestiaires, accueil et locaux techniques
Equipe	MIT éco., HR Conseils struct., Callu fluides, IDF électr., SERdB acoust., IPS SSI
RT 2012	

01	Entrée principale
02	Plan de rez-de-chaussée
03	Détail sur l'entrée





2016 Complexe sportif "auguste grégoire" Cholet



1115

Localisation	Boulevard V. Hugo - Cholet (49)
Maitrise d'ouvrage	Ville de Cholet
Montant des travaux	3 114 000 € HT
Surface	2 413 m ²
Type d'intervention	Construction
Mission	Base MOP

Programme Hall d'accueil, badminton, GRS, EPS, escalade, vestiaires et locaux techniques

Equipe EIB éco., 3IA (ex SNC Lavalin) struct., LBE fluides, Callu électr., Quator OPC, Inévia (ex ISTPB) VRD

RT 2012

01 Le parvis d'entrée

02 Plan de rez-de-chaussée

03 Vue aérienne du projet dans le site



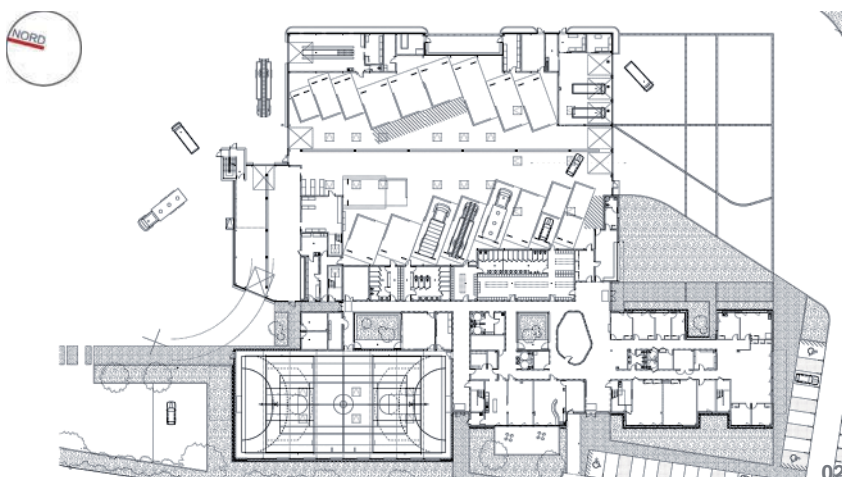
2016 Complexe sportif "auguste grégoire"



2013 Gymnase du centre de secours Pithiviers



01



02



03

1010

Localisation	Rue J. Monnet - Pithiviers (45)
Maitrise d'ouvrage	Consel général du Loiret
Montant des travaux	810 000 € HT
Surface	800 m ²
Type d'intervention	Construction
Mission	Base MOP+QUANT+OPC

Programme Salle de sport, salle de musculation et vestiaires

Equipe EIB éco., 3IA (ex Pingat-Becet) struct., LBE fluides, IDF électr., Inévia (ex ISTPB) VRD

RT 2005 -20%

01 L'extérieur comme prolongement de l'intérieur

02 Plan de rez-de-chaussée

03 Jeu de lumière naturelle



2013 Gymnase du centre de secours

EQUIPEMENTS PUBLICS DIVERS

Centre de secours Sainte-Maure de Touraine	2017	SDIS 37	1,0 M € HT	504 m ²	Base MOP+ QUANT+OPC	Administration, pôle hébergement et loisirs et hall de remisage	Process conception éco., 3IA struct., Callu fluides, IDF électr., Inévia (ex ISTEPB) VRD
Centre de secours principal Pithiviers	2013	Conseil général du Loiret	7,1 M € HT	6 670 m ²	Base MOP+ QUANT+OPC	Hall de remisage, adminisrstation, salle de sport, tour d'entrainement, et chambres de garde	EIB éco., 3IA (ex Pingat-Becet) struct., LBE fluides, IDF électr., Inévia (ex ISTEPB) VRD



2017 **Centre de secours**
Sainte-Maure de Touraine



01



02



03

1408

Localisation	Les Rottes de Sepmes - Ste-Maure
Maitrise d'ouvrage	SDIS 37
Montant des travaux	990 000 € HT
Surface	504 m ²
Type d'intervention	Construction
Mission	Base MOP+QUANT+OPC

Programme Administration, pôle hébergement et loisirs et hall de remisage

Equipe Process conception éco., 3IA struct., Callu fluides, IDF électr., Inévia (ex ISTEPB) VRD

RT 2012

01 Vue lointaine du Centre

02 Plan de rez-de-chaussée

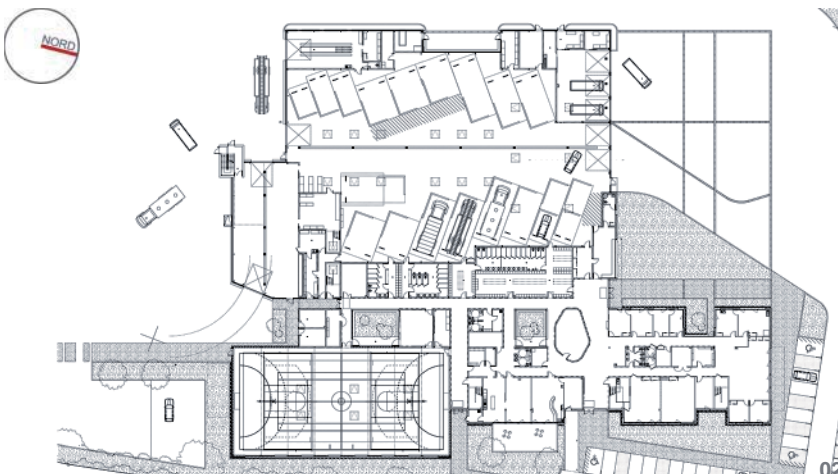
03 Entrée principale du Centre



2013 **Centre de secours principal**
Pithiviers



01



02



03

1010

Localisation	Rue J. Monnet - Pithiviers (45)
Maitrise d'ouvrage	Consel général du Loiret
Montant des travaux	7 096 000 € HT
Surface	6 670 m ²
Type d'intervention	Construction
Mission	Base MOP+QUANT+OPC

Programme Hall de remisage, administratsion, salle de sport, tour d'entrainement, et chambres de garde

Equipe EIB éco., 3IA (ex Pingat-Becet) struct., LBE fluides, IDF électr., Inévia (ex ISTEPB) VRD

RT 2005 -20%

01 Entrée principale du centre

02 Plan de rez-de-chaussée

03 Lieu de vie



2013 Centre de secours principal

LOGEMENTS

Logements collectifs "le magnolia" La Membrolle-sur-Choisille	2016	Exeo Promotion	2.6 M € HT	1 912 m ²	MOE de conception et d'exécution	Logements collectifs (34)	EIB éco., Es Bat struct., AET 7D fluides
Logements collectifs "rue du pas notre-dame" Tours	2016	Nexity	2.2 M € HT	2 482 m ²	MOE de conception et d'exécution	Logements collectifs (39)	HR conseils cabinet Haller éco., 3IA struct., LBE fluides, Volte & Rousseau VRD
Logements collectifs "le quai victor" Tours	2016	Exeo Promotion	10.1 M € HT	7 148 m ²	MOE de conception et d'exécution	Logements (54) et résidences (97), bureaux et commerces	Process conception éco., 3IA (ex SNC Lavalin) struct., Callu fluides, IDF électr.,
logements collectifs "arpège" Tours	2014	Quatro Développement	4.2 M € HT	3 716 m ²	MOE de conception et d'exécution	Logements collectifs (23), bureaux et commerces	EIB éco., 3IA (ex Pingat-Becet) struct., Callu fluides, Callu électr., Inévia VRD
logements collectifs "carré preuilly" Tours	2014	Quatro Développement	3.4 M € HT	3 074 m ²	MOE de conception et d'exécution	Logements collectifs (41) et commerces	EIB éco., 3IA (ex Pingat-Becet) struct., Callu fluides et électr.
logements collectifs "jardin des arts" Tours	2014	Icade Promotion	6.1 M € HT	4 163 m ²	MOE de conception et d'exécution	Logements collectifs pour seniors (76))	EIB éco., 3IA (ex Pingat-Becet) struct., Iosis fluides, Iosis électr., Inévia VRD
logements collectifs "jardin des lettres" Tours	2014	Icade Promotion	4.4 M € HT	3 228 m ²	MOE de conception et d'exécution	Résidence pour étudiants (118 logts), laverie, salle commune et salle de fitness	EIB Economie, Inévia VRD
Résidence "les astronautes" Tours	2014	SEM Maryse Bastié	4.01 M € HT	3 665 m ²	Base MOP+ SYN+ EP	Logements sociaux collectifs (45)	EIB éco., 3IA (ex Pingat-Becet) struct., LBE fluides
Résidence "lac avenue" Tours	2014	Bouygues immo. - Agence Val de Loire	M € HT	5 135 m ²	MOE de conception et d'exécution	Logements en accession (77)	EIB éco., ATF fluides et électr.
Résidence "les bastions" Tours	2014	OPAC de Tours	10.2 M € HT	N : 6 833 m ² R : 1 460 m ²	Base MOP+ OPC+	Logements sociaux (N : 85 - R : 15)	EIB éco., 3IA (ex Pingat-Becet) struct., ATF fluides et électr., Inévia (ex ISTEPB) VRD
Résidence de tourisme "la rablaisienne II" Chinon	2014	La Rablaisienne II	6.0 M € HT	3 871 m ²	Base MOP+ EXE part.+ OPC+SYN	Logements collectifs (37), logements individuels (39) et piscine	EIB éco., 3IA (ex Pingat-Becet) struct., ATF fluides et électr., Inévia (ex ISTEPB) VRD



2016 **Logements collectifs "le magnolia"**
La Membrolle-sur-Choisille



01



02



03

1503	
Localisation	Place de l'Europe
Maitrise d'ouvrage	Exeo Promotion
Montant des travaux	2 595 000 € HT
Surface	1 912 m ²
Type d'intervention	Construction
Mission	MOE de conception et d'exécution

Programme	Logements collectifs (34)
Equipe	EIB éco., Es Bat struct., AET 7D fluides
RT 2012	

- 01 Le projet depuis la Place de l'Europe
- 02 Plan de rez-de-chaussée
- 03 Le projet depuis la Route de Fondettes



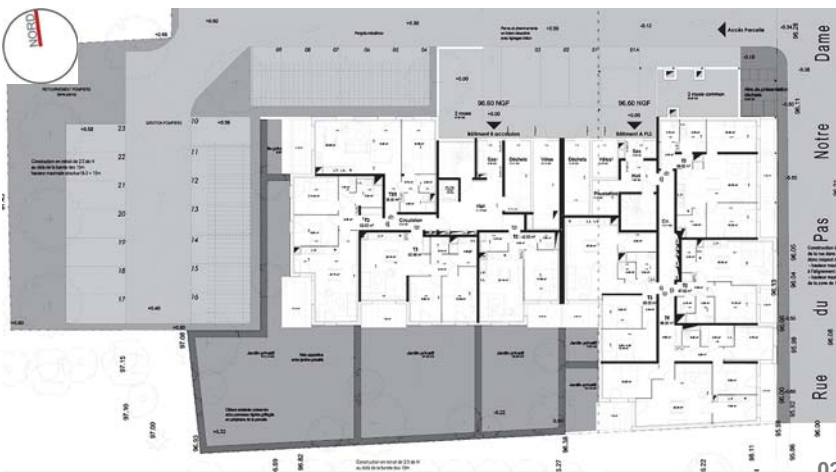
2016 Logements collectifs "le magnolia"



2016 Logements collectifs "rue du pas notre-dame"
Tours



01



02



03

1412	
Localisation	72, rue du Pas Notre-Dame - Tours
Maitrise d'ouvrage	Nexity
Montant des travaux	2 220 000 € HT
Surface	2 482 m ²
Type d'intervention	Construction
Mission	MOE de conception et d'exécution

Programme	Logements collectifs (39)
Equipe	HR conseils cabinet Haller éco., 3IA struct., LBE fluides, Volte & Rousseau VRD
RT 2012	

01	Vue Nord-Ouest
02	Plan de rez-de-chaussée
03	Le projet depuis la rue du Pas Notre-Dame



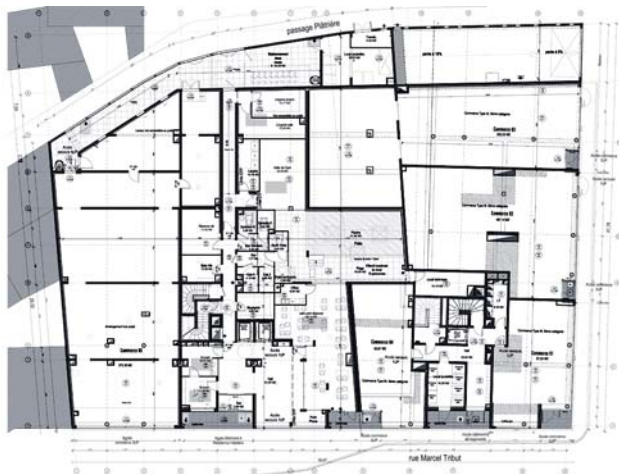
2016 Logements collectifs "rue du pas notre-dame"



2016 Logements collectifs "le quai victor" Tours



01



02



1110

Localisation	Rues M. Tribut et F. Curie - Tours (37)
Maîtrise d'ouvrage	Exeo Promotion
Montant des travaux	10 068 000 € HT
Surface	7 148 m ²
Type d'intervention	Construction
Mission	MOE de conception et d'exécution

Programme	Logements (54) et résidences (97), bureaux et commerces
Equipe	Process conception éco., 3IA (ex SNC Lavalin) struct., Callu fluides, IDF électr.,

RT 2005 + BBC 2005

01	Vue depuis la rue M. Tribut
02	Plan de rez-de-chaussée
03	Façade sur la rue F. Curie



2016 Logements collectifs "le quai victor"

Angle des rues M. Tribut et F. Curie



2014 logements collectifs "arpège" Tours



0511

Localisation	49, boulevard Preuilly - Tours (37)
Maitrise d'ouvrage	Quatro Développement
Montant des travaux	4 156 000 € HT
Surface	3 716 m ²
Type d'intervention	Construction
Mission	MOE de conception et d'exécution

Programme	Logements collectifs (23), bureaux et commerces
Equipe	EIB eco., 3IA (ex Pingat-Becet) struct., Callu fluides et élect.
RT 2005 -50% - Label BBC Effinergie - Label Promotelec	

01 Vue depuis le boulevard Preuilly

02 Plan du 3ème étage

03 Des logements dans les arbres





2014 logements collectifs "carré preuilly" Tours



01



02



03

0511

Localisation	49, boulevard Preuilly - Tours (37)
Maitrise d'ouvrage	Quatro Développement
Montant des travaux	3 405 000 € HT
Surface	3 074 m ²
Type d'intervention	Construction
Mission	MOE de conception et d'exécution

Programme Logements collectifs (41) et commerces

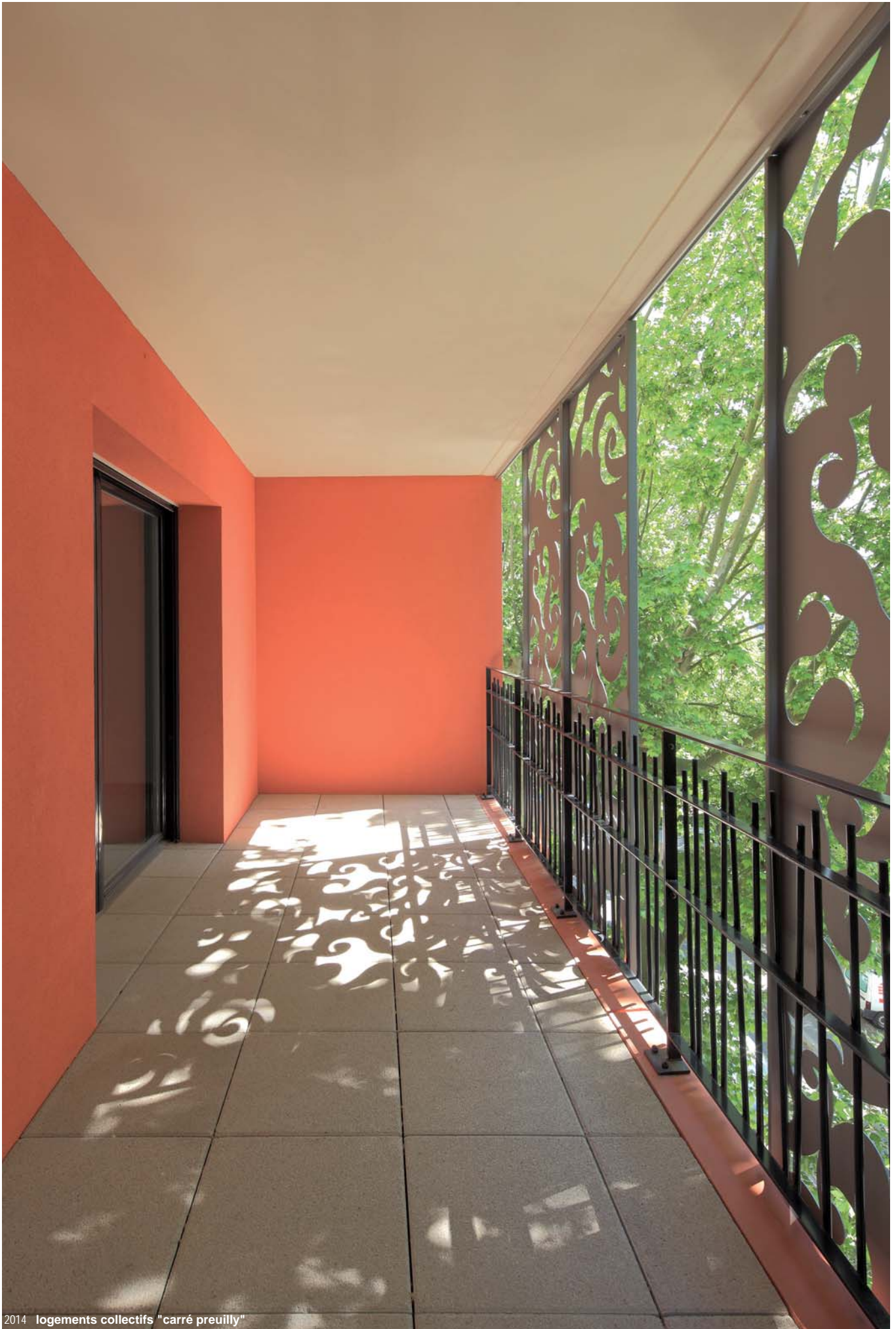
Equipe EIB éco., 3IA (ex Pingat-Becet) struct., Callu fluides et électr.

Label BBC Effinergie - Label Promotelec

01 Des logements dans les arbres

02 Plan du 2ème étage

03 La terrasse comme prolongement de l'intérieur

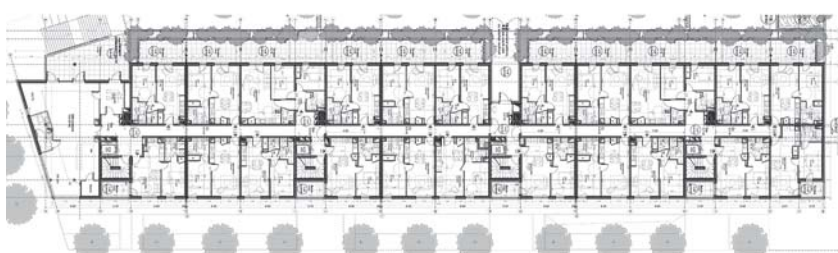




2014 logements collectifs "jardin des arts" Tours



01



02



03

0511

Localisation	49, boulevard Preuilly - Tours (37)
Maitrise d'ouvrage	Icade Promotion
Montant des travaux	6 083 000 € HT
Surface	4 163 m ²
Type d'intervention	Construction
Mission	MOE de conception et d'exécution

Programme Logements collectifs pour seniors (76)

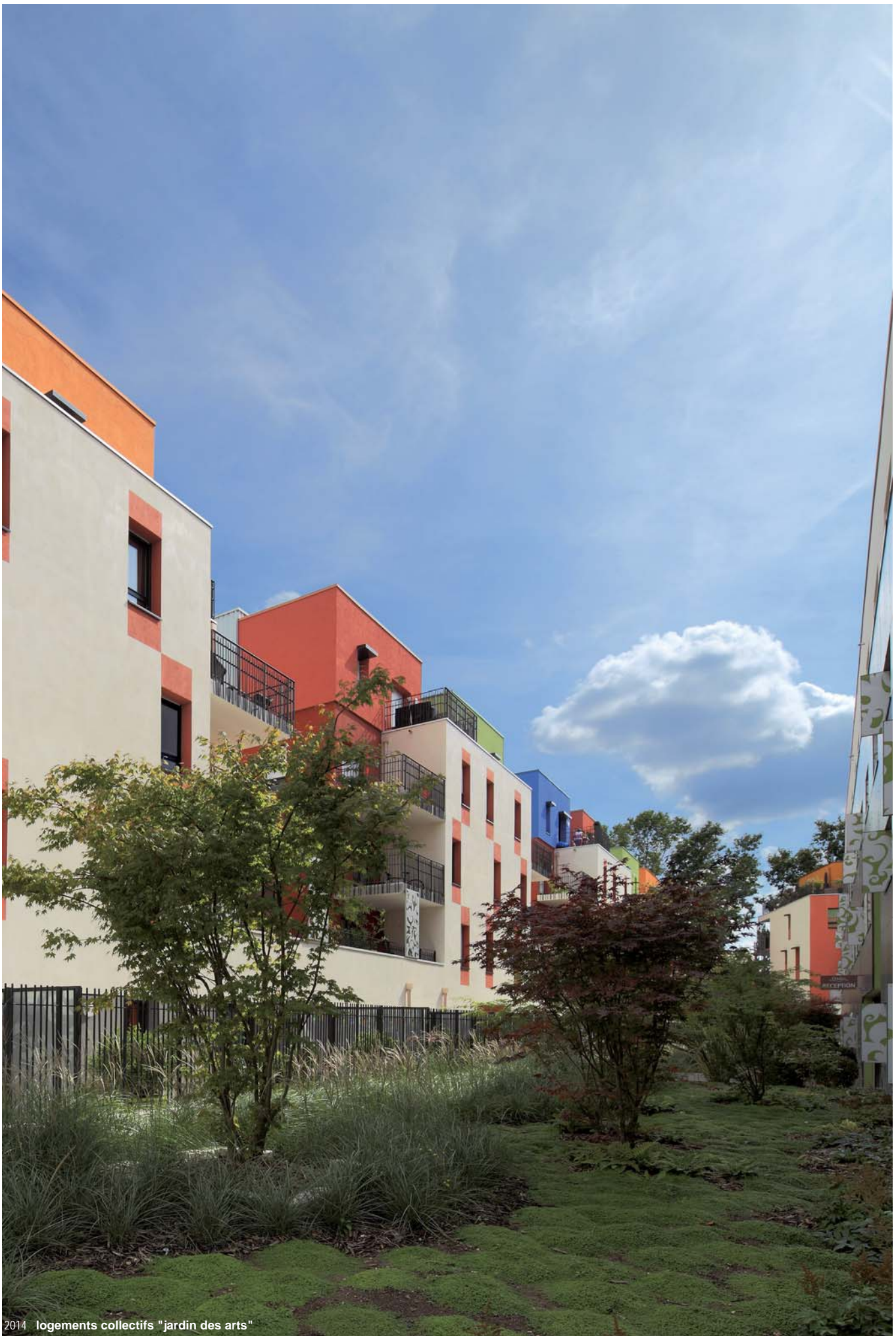
Equipe EIB éco., 3IA (ex Pingat-Becet) struct., Iosis fluides et électr.

RT 2005 -50% - Label BBC Effinergie - Label Promotelec

01 Des espaces extérieurs généreux

02 Plan du 2ème étage

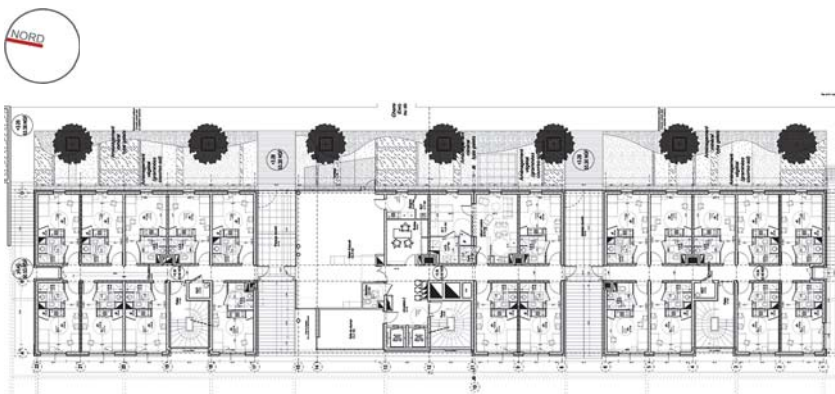
03 La terrasse comme prolongement de l'intérieur



2014 logements collectifs "jardin des arts"



2014 logements collectifs "jardin des lettres" Tours



0511

Localisation	49, boulevard Preuilly - Tours (37)
Maîtrise d'ouvrage	Icade Promotion
Montant des travaux	4 450 000 € HT
Surface	3 228 m ²
Type d'intervention	Construction
Mission	MOE de conception et d'exécution

Programme Résidence pour étudiants (118 logts), laverie, salle commune et salle de fitness

Equipe EIB Economic, Inévia VRD

RT 2005 -20%

01 Jeux de volumes et couleurs

02 Plan du 2ème étage

03 Détail de façade



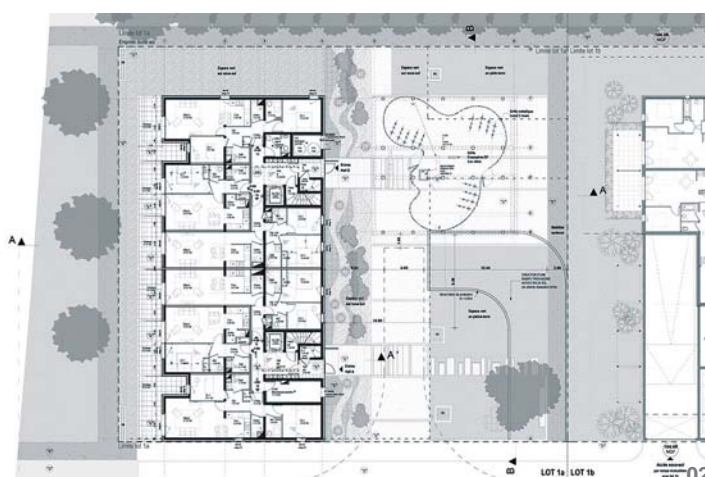
2014 logements collectifs "jardin des lettres"



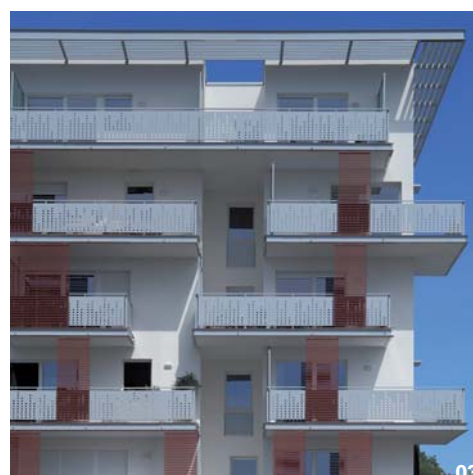
2014 Résidence "les astronautes" Tours



01



02



03

0726

Localisation	Rue du Colombier - Tours (37)
Maitrise d'ouvrage	SEM Maryse Bastié
Montant des travaux	4 016 000 € HT
Surface	3 665 m ²
Type d'intervention	Construction
Mission	Base MOP+SYN+ EP

Programme Logements sociaux collectifs (45)

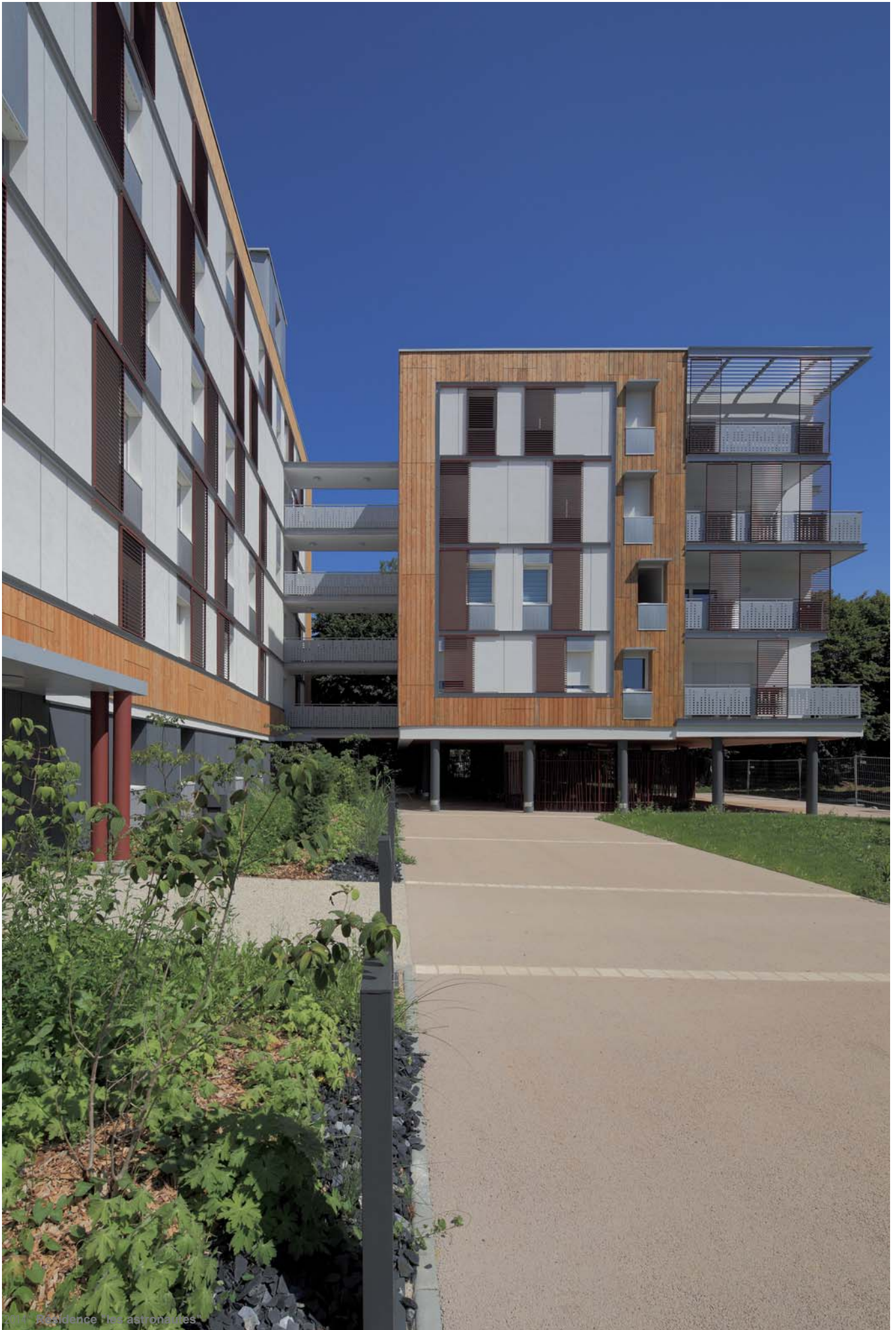
Equipe EIB éco., 3IA (ex Pingat-Becet) struct., LBE fluides

RT 2005 -50% - Label Effinergie

01 Vue depuis la rue

02 Plan de rez-de-chaussée

03 Des espaces extérieurs généreux



2017 - Residence Les astronomes



2014 Résidence "lac avenue" Tours



01



02



03

1020

Localisation	12, Av. du Général Niessel - Tours (37)
Maitrise d'ouvrage	Bouygues immo. - Agence Val de Loire
Montant des travaux	5 993 000 € HT
Surface	5 135 m ²
Type d'intervention	Construction
Mission	MOE de conception et d'exécution

Programme Logements en accession (77)

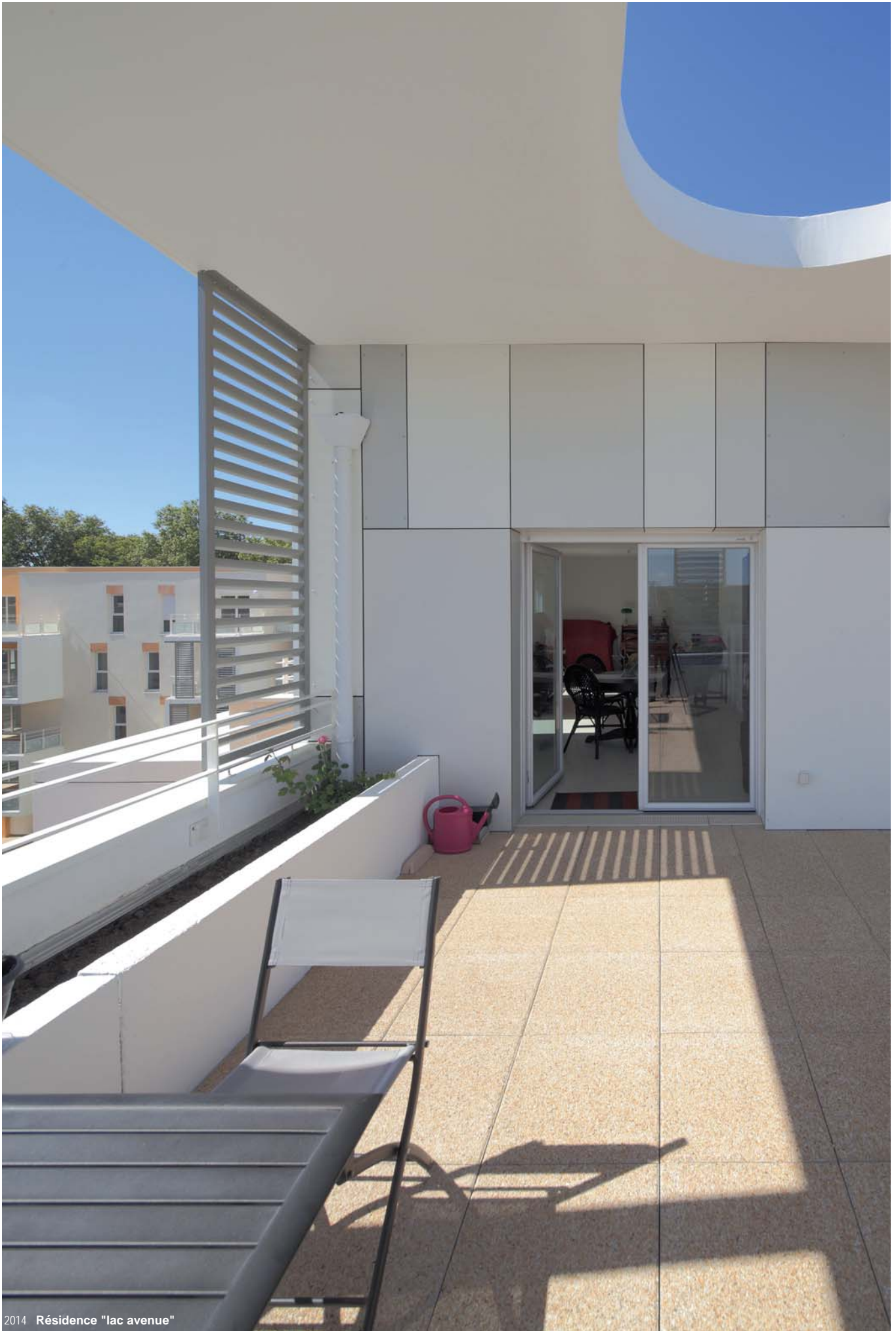
Equipe EIB éco., ATF fluides et électr.

RT 2005 -50%

01 Façade sur l'avenue de Grammont

02 Plan de rez-de-chaussée

03 Façade sur le coeur d'îlot

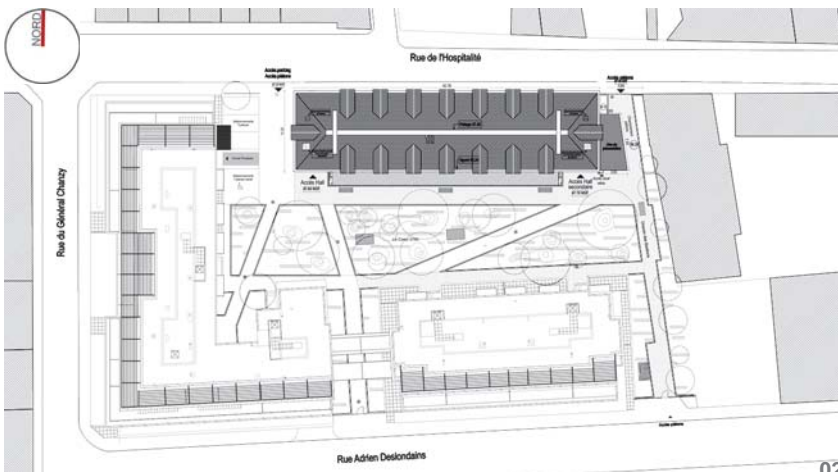




2014 Résidence "les bastions" Tours



01



02



03

1018

Localisation	2, rue de l'hospitalité - Tours (37)
Maitrise d'ouvrage	OPAC de Tours
Montant des travaux	10 246 000 € HT
Surface	N : 6 833 m ² - R : 1 460 m ²
Type d'intervention	Construction et réhabilitation
Mission	Base MOP+OPC

Programme Logements sociaux (N : 85 - R : 15)

Equipe EIB éco., 3IA (ex Pingat-Becet) struct., ATF fluides et électr., Inévia (ex ISTEPB) VRD

RT 2005 -20% et RT 2005 - Certification Qualitel - Certification Habitat & Environnement

01 Vue depuis le coeur d'îlot

02 Plan de rez-de-chaussée

03 Des espaces extérieurs généreux

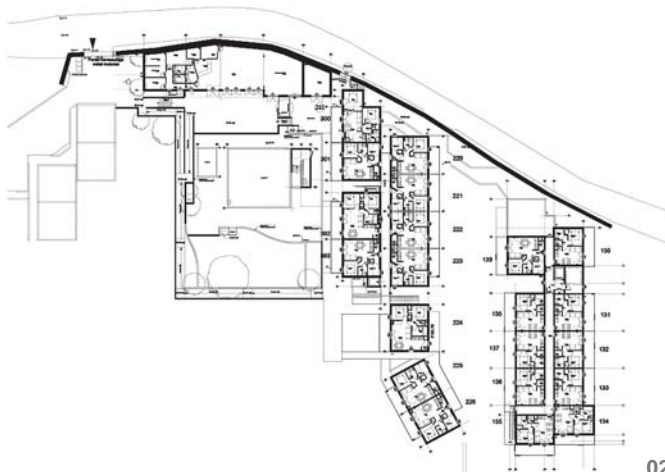


2014 Résidence "les bastions"

2014 Résidence de tourisme "la rablaisienne II" Chinon



01



02



03

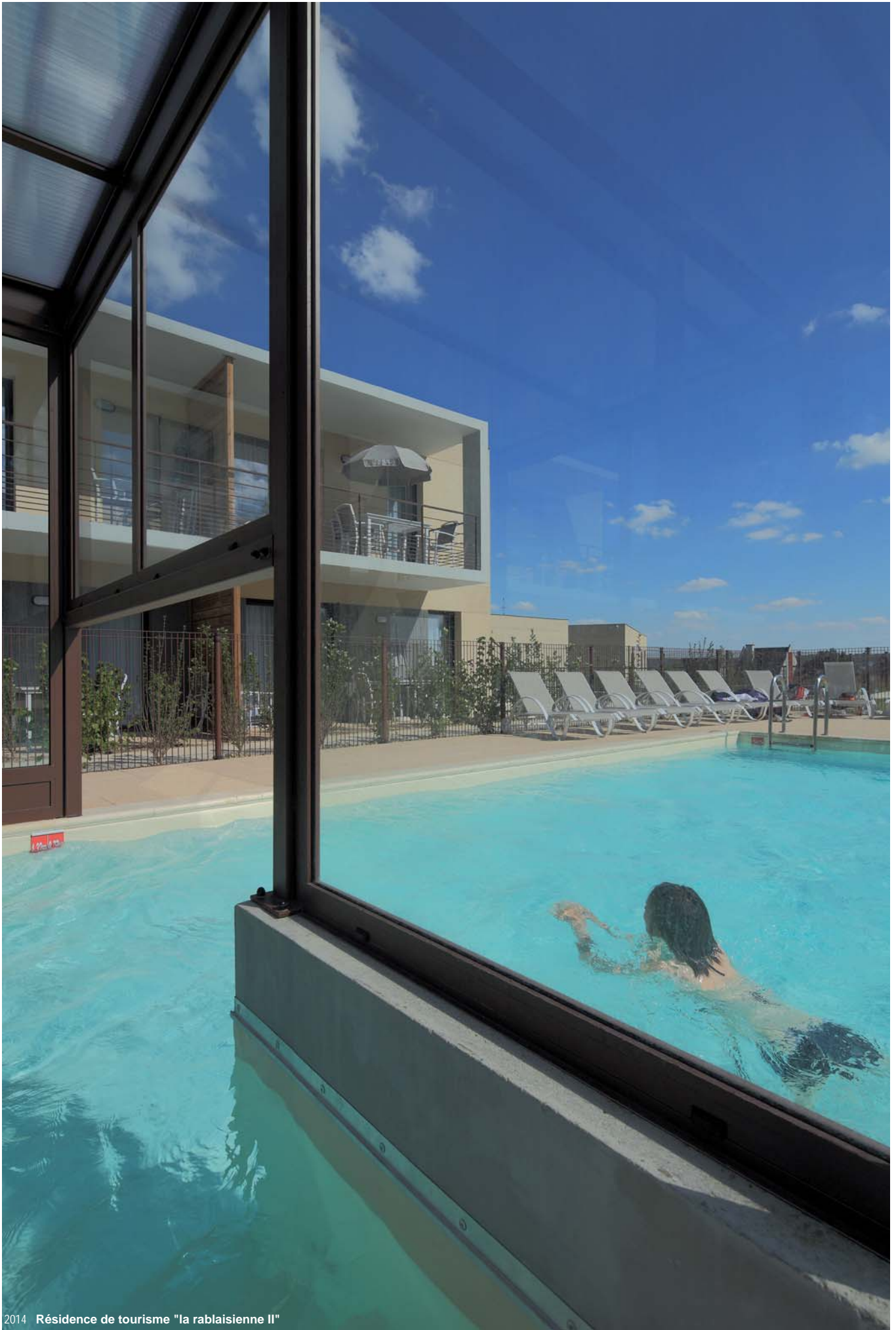
0728

Localisation	Rue du pavé neuf - Chinon (37)
Maitrise d'ouvrage	La Rablaisienne II
Montant des travaux	5 993 000 € HT
Surface	3 871 m ²
Type d'intervention	Construction
Mission	Base MOP+EXE part.+OPC+SYN

Programme	Logements collectifs (37), logements individuels (39) et piscine
Equipe	EIB éco., 3IA (ex Pingat-Becet) struct., ATF fluides et électr., Inévia (ex ISTPB) VRD

RT 2005

01	La piscine, au cœur de l'îlot
02	Plan du niveau piscine
03	Vue aérienne de l'ensemble



HABITAT INDIVIDUEL

Maison individuelle Tours	2016	Privé	--- M € HT	307 m ²	MOE de conception et d'exécution	Réhabilitation et extension d'une mai- son et construction d'un jardin d'hiver et d'une terrasse
Maison individuelle Tours	2015	Privé	--- M € HT	372 m ²	MOE de conception et d'exécution	Réhabilitation d'une maison en habita- tion et bureaux

2016 **Maison individuelle**
Tours



1501

Localisation	31 bis Boulevard Béranger - Tours
Maitrise d'ouvrage	Privé
Montant des travaux	--- € HT
Surface	307 m ²
Type d'intervention	Réhabilitation et extension
Mission	MOE de conception et d'exécution

Programme Réhabilitation et extension d'une maison et construction d'un jardin d'hiver et d'une terrasse

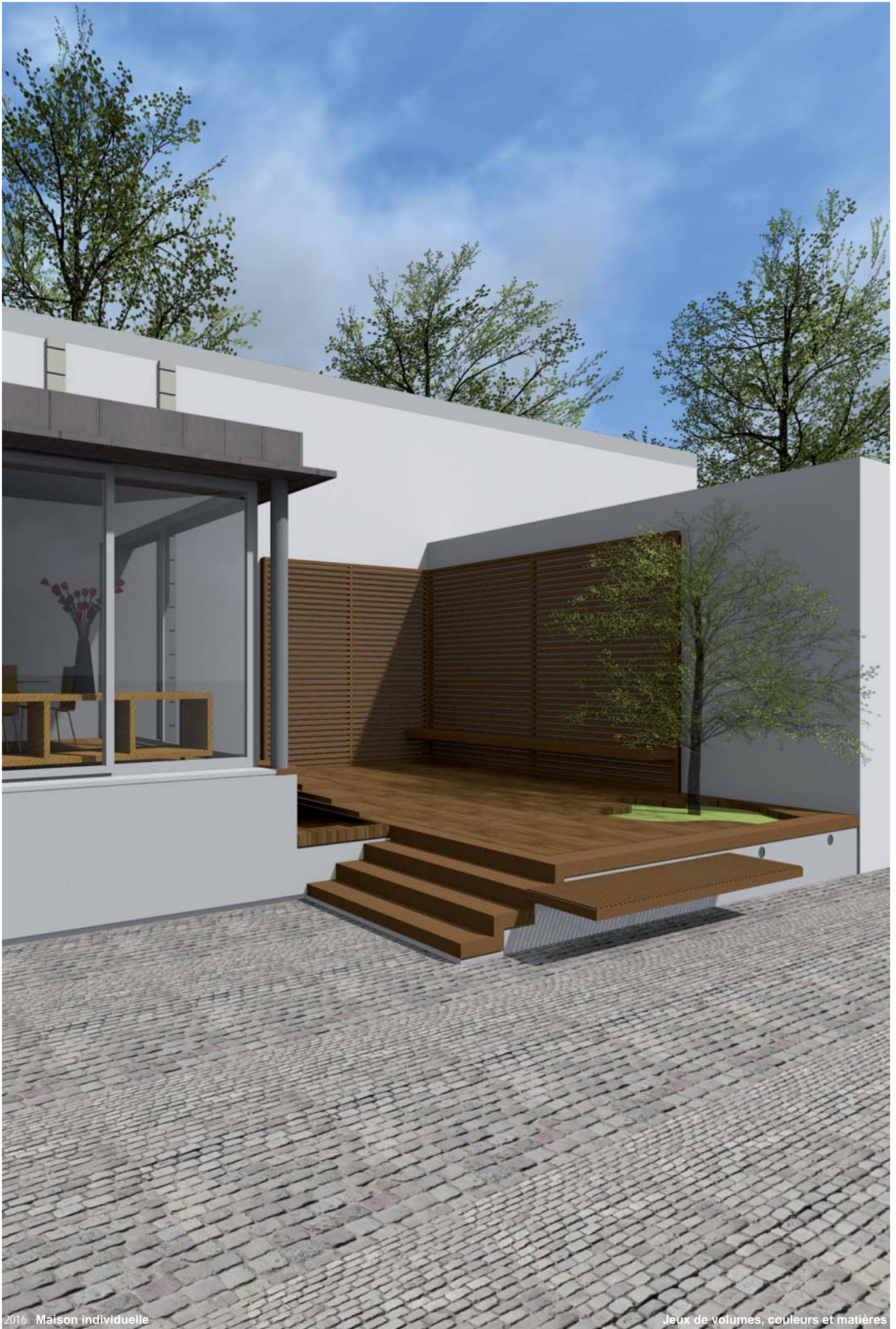
Equipe

RT 2012

01 Le jardin d'hiver entre intérieur et extérieur

02 Plan de rez-de-chaussée

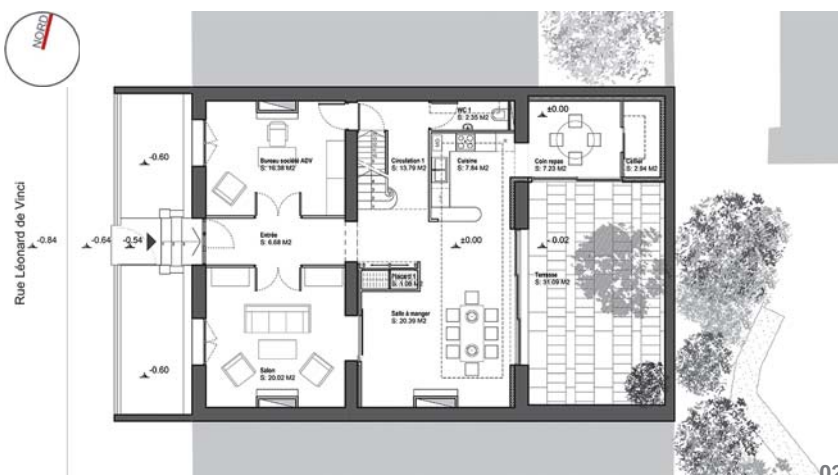
03 La terrasse comme prolongement de l'extérieur



2015 **Maison individuelle**
Tours



01



03

1303	
Localisation	6, rue L. de Vinci - Tours (37)
Maitrise d'ouvrage	Privé
Montant des travaux	--- € HT
Surface	372 m ²
Type d'intervention	Réhabilitation
Mission	MOE de conception et d'exécution

Programme	Réhabilitation d'une maison en habitation et bureaux
Equipe	
RT 2012	

01	Façade depuis la rue Léonard de Vinci
02	Plan de rez-de-chaussée
03	Vue depuis le parc



TERTIAIRE

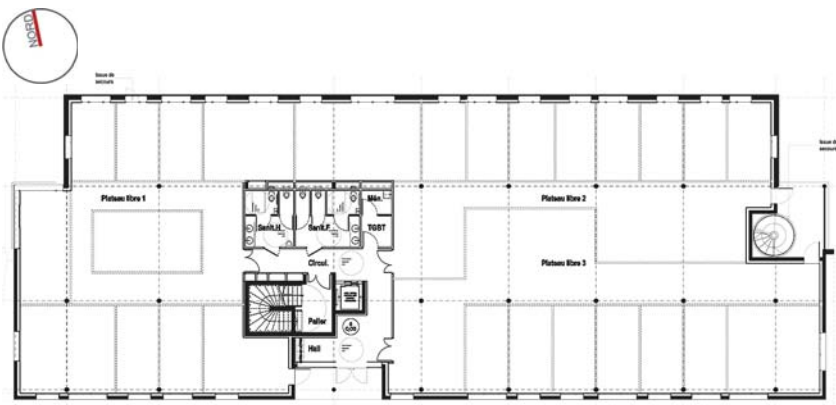
Immeubles de bureaux "pôle d'activités pierre et marie curie" Tours	2016	Eiffage Immobilier	17.3 M € HT	11 699 m ²	MOE de conception et d'exécution	Immeubles de bureaux (5)	
Immeuble de bureaux Joué-lès-Tours	2015	Portalis Immobilier	5.5 M € HT	3 177 m ²	MOE de conception et d'exécution	Bureaux et accueil	Process conception éco., 3IA struct., Callu fluides et électr., Inévia VRD
Plateaux de bureaux et commerces "arpège" Tours	2014	Quatro Développement	1.6 M € HT	1 921 m ²	MOE de conception et d'exécution	Bureaux (1 769 m ²), commerces (152 m ²)	EIB éco., 3IA (ex Pingat-Becet) struct., Callu fluides et électr.



2016 Immeubles de bureaux "pôle d'activités pierre et marie curie"
Tours



01



02



03

0724

Localisation	Immeubles de bureaux (5)
Maitrise d'ouvrage	Eiffage Immobilier
Montant des travaux	17 333 000 € HT
Surface	11 699 m ²
Type d'intervention	Construction
Mission	MOE de conception et d'exécution

Programme Immeubles de bureaux (5)

Equipe

01 Vue depuis le boulevard Preuilly

02 Plan de rez-de-chaussée

03 Espace d'accueil

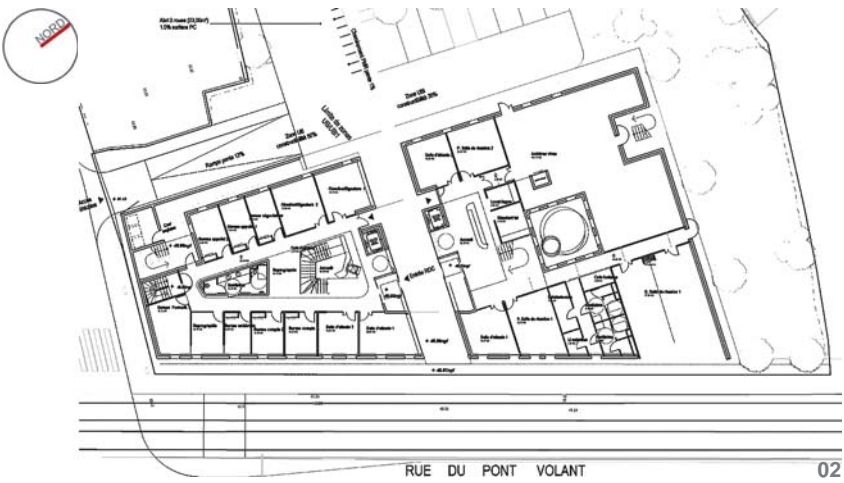




2015 **Immeuble de bureaux**
Joué-lès-Tours



01



02



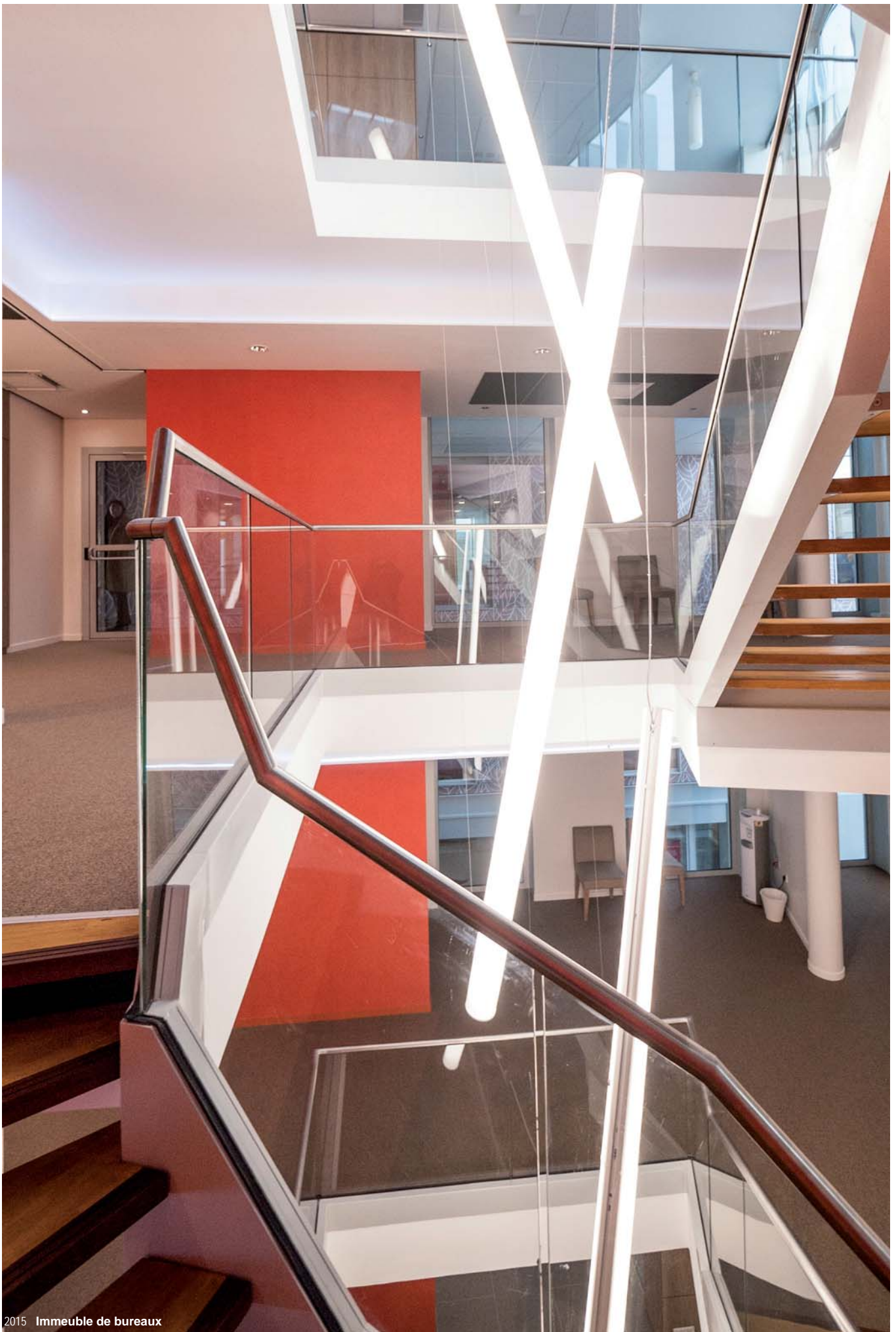
03

1203

Localisation	Rue du Pont volant - Joué-lès-Tours (37)
Maitrise d'ouvrage	Portalis Immobilier
Montant des travaux	5 555 000 € HT
Surface	3 177 m ²
Type d'intervention	Construction
Mission	MOE de conception et d'exécution

Programme	Bureaux et accueil
Equipe	Process conception éco., 3IA struct., Callu fluides et électr., Inévia VRD
RT 2012	

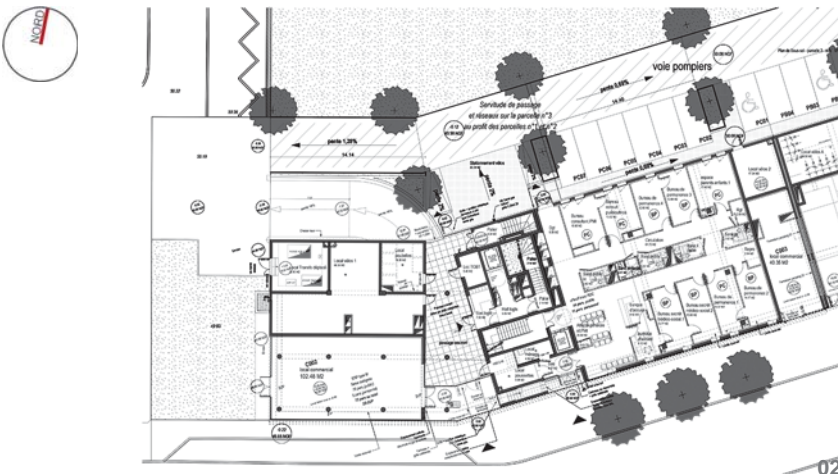
01	Vue depuis le tramway
02	Plan de rez-de-chaussée
03	Zone d'accueil



2014 Plateaux de bureaux et commerces "arpège"
Tours



01



02

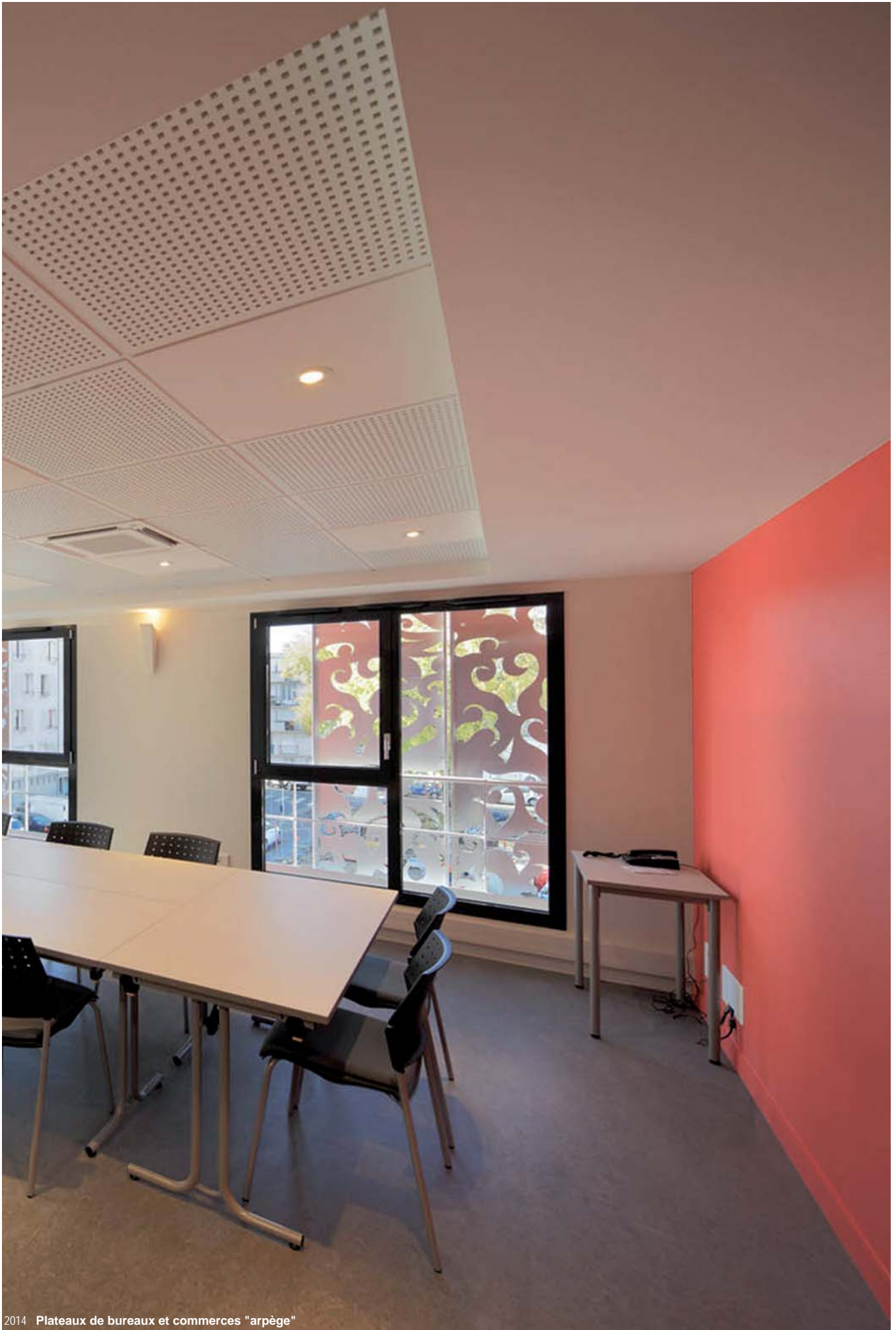


03

0511	
Localisation	49, boulevard Preuilly
Maîtrise d'ouvrage	Quatro Développement
Montant des travaux	1 587 000 € HT
Surface	1 921 m ²
Type d'intervention	Construction
Mission	MOE de conception et d'exécution

Programme	Bureaux (1 769 m ²), commerces (152 m ²)
Equipe	EIB éco., 3IA (ex Pingat-Becet) struct., Callu fluides et électr.
RT 2005 -50% - Label BBC Effinergie - Label Promotelec	

01	Vue depuis le boulevard Preuilly
02	Plan de rez-de-chaussée
03	Espace d'accueil

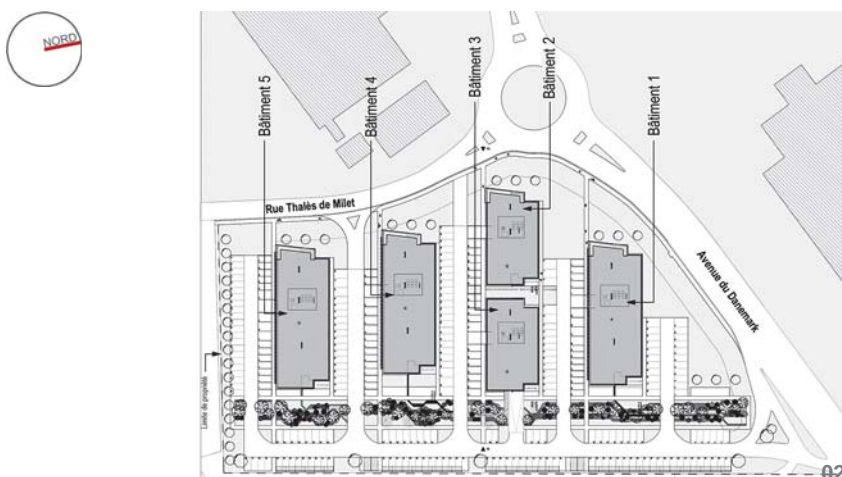


ETUDES URBAINES

Aménagement du pôle "pierre et marie curie" Tours	2016	Tour(s) Plus - SET	18.7 M € HT	14 130 m ²	MOE de conception et d'exécution	Immeubles de bureaux (5), places de stationnement en sous-sol (40) et en aérien (273) et aménagement paysager	EIB éco., 3IA (ex Pingat-Becet) struct., ATF fluides et électr., Inévia (ex ISTPB) VRD
Aménagement du site "le colombier" Tours	2014	SEM Maryse Bastié	15.0 M € HT	13 743 m ²	MOE de conception et d'exécution	Logements sociaux collectifs	
Site Mame Tours	2014	Icade + Quatro développement	18.1 M € HT	14 253 m ²	MOE de conception et d'exécution	Logements collectifs (140), commerces, bureaux, et résidence étudiants (118)	EIB éco., 3IA (ex Pingat-Becet) struct., Iosis + Callu fluides et électr.



2016 Aménagement du pôle "pierre et marie curie" Tours



0523	
Localisation	Avenue du Danemark - Tours (37)
Maitrise d'ouvrage	Tour(s) Plus - SET
Montant des travaux	18 629 000 € HT
Surface	14 130 m ²
Type d'intervention	Construction
Mission	MOE de conception et d'exécution

Programme Immeubles de bureaux (5), places de stationnement en sous-sol (40) et en aérien (273) et aménagement paysager

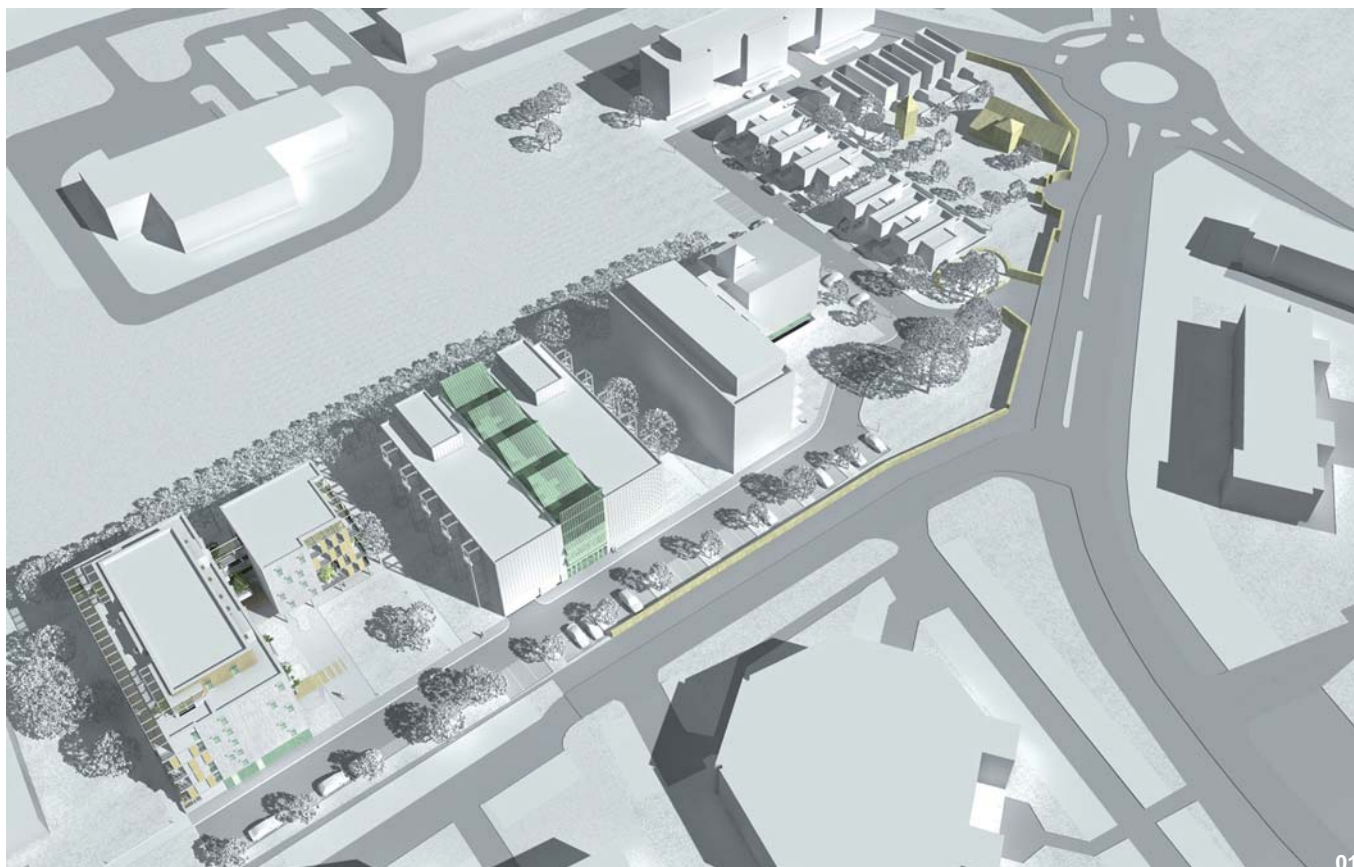
Equipe EIB éco., 3IA (ex Pingat-Becet) struct., ATF fluides et électr., Inévia (ex ISTEPB) VRD

- 01** Vue d'ensemble du projet
- 02** Plan de masse
- 03** Vue depuis l'avenue du Danemark





2014 Aménagement du site "le colombier"
Tours



0726	
Localisation	Rue du Colombier
Maitrise d'ouvrage	SEM Maryse Bastié
Montant des travaux	15 000 000 € HT
Surface	13 743 m ²
Type d'intervention	Construction
Mission	MOE de conception et d'exécution

Programme Logements sociaux collectifs

Equipe

01 Le parvis d'entrée

02 Plan de rez-de-chaussée

03 Les salles à manger, entre intérieur et extérieur

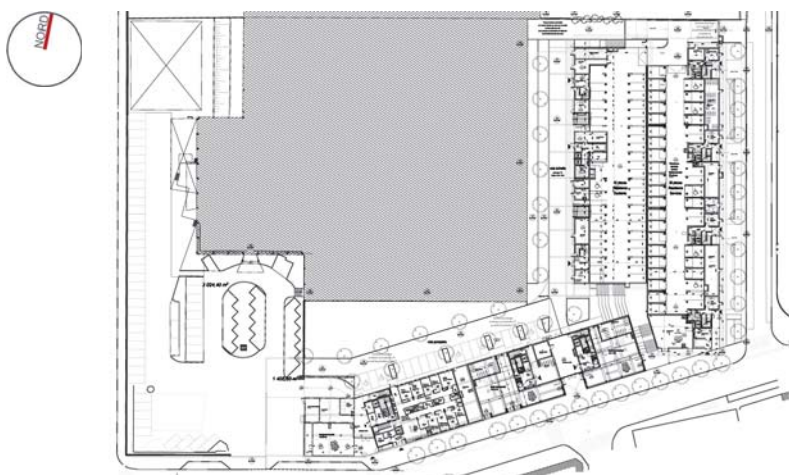




2014 **Site Mame**
Tours



01



02



03

0511

Localisation	Site Mame - Tours (37)
Maitrise d'ouvrage	Icade + Quatro développement
Montant des travaux	18 089 000 € HT
Surface	14 253 m ²
Type d'intervention	Construction
Mission	MOE de conception et d'exécution

Programme	Logements collectifs (140), commerces, bureaux, et résidence étudiants (118)
Equipe	EIB éco., 3IA (ex Pingat-Becet) struct., Iosis + Callu fluides et électr.
RT 2005 - 50%	

- 01** Maisons individuelles sur les toits
- 02** Plan de rez-de-chaussée
- 03** Vue sur les bureaux «Arpège» depuis le boulevard Preuilly



Aménagements urbains et paysagers



Première ligne de tramway de l'agglomération tourangelle
Tours

0903

Localisation	Tours (37)
Maître d'ouvrage	SITCAT
Montant des travaux	207 282 000 € HT
Surface	15,5 km de lignes
Type d'intervention	Construction
Mission	Base+SYN+CAI+RES

Programme : 15,5 km de lignes, aménagements urbains et paysagers et éclairage urbain

Equipe : SYSTRA transports, Richez Associés paysage, XELIS syst., SAFEGE + ECCTA infrastruct.

Hospitalier



Centre hospitalier "Louis Lacaine"
Aunay-sur-Odon

1214

Localisation	Rue de l'hôpital - Aunay-sur-Odon (14)
Maître d'ouvrage	Centre hospitalier Louis Lacaine
Montant des travaux	8 430 000 € HT
Surface	N : 4 036 m ² - R : 677 m ²
Type d'intervention	Restructuration et extension
Mission	Base MOP+EXE+OPC+SSI

Programme : Unité Evp, pôle Ehpad

Equipe : Naonec éco., 3IA struct., LBE fluides, IDF électr., Inévia VRD, Soenen coordination OPC

N : RT 2012 -10%



Pôle médico-social
Doué-la-Fontaine

0915

Localisation	Rue St-François - Doué-la-Fontaine (49)
Maître d'ouvrage	Hôpital local de Doué-la-Fontaine
Montant des travaux	16 350 000 € HT
Surface	N : 9 568 m ² - R : 4 139 m ²
Type d'intervention	Restructuration
Mission	Base MOP+EXE part.

Programme : Ehpad, Upad, Pasa, Uhr, accueil, administration et logistique

Equipe : EIB éco., 3IA (ex Pingat-Becet) struct., ECR-ECI fluides et électr., Inévia (ex ISTPB) VRD

RT 2005 -20%



Unité de soins palliatifs
Blois

1409

Localisation	Allée forestière de Begon - Blois (41)
Maître d'ouvrage	Centre hospitalier de Blois
Montant des travaux	2 009 000 € HT
Surface	1 196 m ²
Type d'intervention	Construction
Mission	Base MOP+SYN+ OPC

Programme : 12 lits : Accueil et hébergements

Equipe : Process conception éco., 3IA struct., LBE fluides, IDF électr., IPS SSI

RT 2012



Centre hospitalier "Louis sevestre"
La Membrolle-sur-Choisille

1308

Localisation	La Futaie - La Membrolle s/Choisille (37)
Maître d'ouvrage	Centre hospitalier Louis Sevestre
Montant des travaux	1 897 000 € HT
Surface	1 031 m ²
Type d'intervention	Extension
Mission	Base MOP+QUANT+OPC+SYN

Programme : 45 lits : Soins de suite et de rééducation

Equipe : Process conception éco., 3IA struct., Callu fluides, IDF électr., Inévia VRD, IPS SSI, Ethicobat HQE

RT 2012



2016

Hôpital local "Clinchamp - Delèlés"
Beaumont - sur - Sarthe

1025

Localisation	Rue de la gare - Beaumont s/Sarthe (72)
Maître d'ouvrage	C.H. "Clinchamp Delèlés"
Montant des travaux	12 643 000 € HT
Surface	6 978 m ²
Type d'intervention	Reconstruction
Mission	Base MOP+EXE+QUANT

Programme : 114 lits : Ehpad (24), Upad (60), Usld (30), Pasa, cuisine et lingerie

Equipe : EIB éco., 3IA (ex SNC Lavalin) struct., LBE fluides, IDF électr., Inévia (ex ISPTB) VRD, BBN conseils cuisine, IPS SSI

RT 2012



2015

Etablissement de "médecine"
Chinon

1309

Localisation	Route de Tours - Chinon (37)
Maître d'ouvrage	Centre hospitalier du chinonais
Montant des travaux	4 968 000 € HT
Surface	3 105 m ²
Type d'intervention	Construction
Mission	Base MOP

Programme : Hospitalisation complète, surveillance continue et gériatrie

Equipe : EIB éco., 3IA struct., LBE fluides, IDF électr., Inévia VRD, ITE SSI, SERdB acoust.

RT 2012



2015

Etablissement de soins de suite et de rééducation
Châteauroux

0815

Localisation	Rue Cl. N. Ledoux - Châteauroux (86)
Maître d'ouvrage	Centre hospitalier de Châteauroux
Montant des travaux	8 326 000 € HT
Surface	4 054 m ²
Type d'intervention	Construction
Mission	Base MOP+EXE+OPC

Programme : 60 lits : soins de suite et de rééducation, hôpital de jour et balnéothérapie

Equipe : EIB éco., 3IA (ex SNC Lavalin) struct., LBE fluides, IDF électr., Inévia VRD, IPS SSI

RT 2005 -10%



2014

Centre hospitalier
Cancale

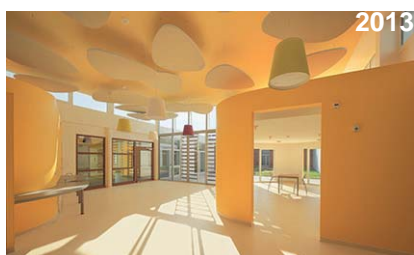
1026

Localisation	Rue du verger - Cancale (35)
Maître d'ouvrage	Centre Hospitalier Hamon Vaujoyeux
Montant des travaux	14 167 000 € HT
Surface	9 890 m ²
Type d'intervention	Construction
Mission	Base MOP+EXE part.+SYN+OPC

Programme : 153 lits : Ehpad (90), Upad (30), Ssr (25), Accueil de jour (8) et Pasa

Equipe : EIB éco., 3IA (ex Pingat-Becet) struct., LBE fluides, IDF électr., Inévia (ex ISTPB) VRD, SERdB acoust.

RT 2005 -50%



2013

Etablissement de soins de suite et de rééducation
Cholet

1023

Localisation	1, rue de Marengo - Cholet (49)
Maître d'ouvrage	Centre hospitalier de Cholet
Montant des travaux	2 297 000 € HT
Surface	N : 1 431 m ² - R : 482 m ²
Type d'intervention	Extension
Mission	Base MOP+EXE+OPC+SYN

Programme : 30 lits : Soins de suite et de rééducation

Equipe : EIB éco., 3IA (ex Pingat-Becet) struct., LBE fluides, IDF électr., Inévia (ex ISTPB) VRD

RT 2005



2013

Pôle de gériatrie et de rééducation
Blois

0505

Localisation	Mail P. Charlot - Blois (41)
Maître d'ouvrage	CHU de Blois
Montant des travaux	35 633 000 € HT
Surface	25 878 m ²
Type d'intervention	Construction et reconstruction
Mission	Base MOP+SYN+DIAG+TDS

Programme : 367 lits : Ehpad (150), Upad (60), Csg (25), Mpr (30), Ssr (90), Ucc (12) et balnéothérapie. Réalisation en 2 tranches

Equipe : EIB éco., 3IA (ex Pingat-Becet) struct., LBE fluides, IDF électr., Inévia (ex ISTPB) VRD, P4x synth.

RT 2005

Médico-social



2018

**Ehpad
Bourgueil**

1507

Localisation	Avenue de Reimlingen - Bourgueil (37)
Maître d'ouvrage	Ehpad "Etienne de Bourgueil"
Montant des travaux	9 183 000 € HT
Surface	5 722 m ²
Type d'intervention	Construction
Mission	Base MOP+SYNT.

Programme : 105 lits : Ehpad (60), Upad (45) pôle de soins, administration, cuisine et locaux techniques
Equipe : MIT éco., 3IA struct., ECI fluides et électr., Inévia VRD, ADV paysage, SERdB acoust.

RT 2012



2017

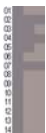
**Ehpad "gaston chargé"
Abilly**

1305

Localisation	Les Termelles - Abilly (37)
Maître d'ouvrage	Ehpad "gaston chargé"
Montant des travaux	7 143 000 € HT
Surface	N : 3 165 m ² - R : 4 561 m ²
Type d'intervention	Restructuration et extension
Mission	Base MOP+DIAG+EXE part.+OPC

Programme : 86 lits : Ehpad, pôle de soins, administration, lingerie, cuisine et locaux techniques
Equipe : EIB éco., 3IA struct., LBE fluides, IDF électr., Inévia VRD, IPS SSI, BBN conseils cuisine

RT 2012



2017

**Ehpad "la bourdaisière"
Montlouis - sur - Loire**

1315

Localisation	11, av. G. d'Estrées - Montlouis s/Loire(37)
Maître d'ouvrage	Ehpad "la bourdaisière"
Montant des travaux	9 377 000 € HT
Surface	6 075 m ²
Type d'intervention	Construction et restructuration
Mission	Base MOP+SYN

Programme : 134 lits : Ehpad (120), Upad (14). Construction en site occupé, parc boisé classé.

Equipe : MIT éco., 3IA struct., ECI fluides, Inévia VRD

RT 2012



2015

**Ehpad
Nueil-sur-Layon**

0915

Localisation	Rue du Châtelier - Nueil-sur-Layon (49)
Maître d'ouvrage	Hôpital local de Doué-la-Fontaine
Montant des travaux	3 854 000 € HT
Surface	2 527 m ²
Type d'intervention	Construction
Mission	Base MOP+QUANT+OPC

Programme : 40 lits : Ehpad, accueil, administration et logistique

Equipe : EIB éco., 3IA (ex Pingat-Becet) struct., ECR-ECI fluides, électr. et SSI, Inévia VRD

RT 2005



2015

**Ehpad
Acigné**

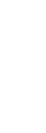
0733

Localisation	Rue de la Sicotière - Acigné (35)
Maître d'ouvrage	CCAS Acigné
Montant des travaux	4 962 000 € HT
Surface	3 447 m ²
Type d'intervention	Construction
Mission	Base MOP+OPC

Programme : 75 lits : Ehpad (37), Upad (38), cabinet médical et de soins, administration, cuisine et locaux techniques

Equipe : EIB éco., 3IA (ex Pingat-Becet) struct., LBE fluides, IDF électr., ADV paysage, IPS SSI, Ouest coordination OPC, Peutz & associés acoust.

RT 2005 - 50%



2015

**Ehpad du "val de moine"
Cholet**

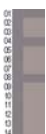
1207

Localisation	Zac du Val de Moine - Cholet (49)
Maître d'ouvrage	Mairie de Cholet
Montant des travaux	9 788 000 € HT
Surface	5 073 m ²
Type d'intervention	Construction
Mission	Base MOP+STD

Programme : 74 lits : Ehpad (45), Upad (14), Pasa, Upha (15) et cuisine

Equipe : EIB éco., 3IA (ex SNC Lavalin) struct., LBE fluides, IDF électr., Inévia (ex ISTPB) VRD, Quatuor OPC

RT 2012





2013

Ehpad "les hespérides"
Neufchâtel-en-Saosnois

0913

Localisation	Rue M. Graffin - Neufchâtel-en-Saosnois (72)
Maître d'ouvrage	Ehpad "les Hespérides"
Montant des travaux	2 736 000 € HT
Surface	N : 1 285 m ² - R : 1 218 m ²
Type d'intervention	Extension et restructuration
Mission	Base MOP+EXE

Programme : 38 lits : Ehpad (26), Upad (12), pôle de soins, administration et logistique

Equipe : EIB éco., 3IA (ex Pingat-Becet) struct., LBE fluides, IDF électr., ECR OPC

RT 2005 - 20%



2013

Ehpad "leguéré-viau"
Savigny-sur-Braye

0820

Localisation	7, pl. du M. Juin - Savigny-sur-Braye (41)
Maître d'ouvrage	Ehpad "Leguéré-Viau"
Montant des travaux	5 360 000 € HT
Surface	3 414 m ²
Type d'intervention	Construction
Mission	Base MOP+OPC

Programme : 75 lits : Ehpad (37), Upad (38), cuisine, adm. et logistique. Reconstruction de l'établissement sur site

Equipe : EIB éco., 3IA (ex Pingat-Becet) struct., LBE fluides, IDF électr., IPS SSI, IMC² OPC, BBN conseils cuisine

RT 2005 - 20%

Enseignement



2018

Ateliers du lycée professionnel " henri becquerel "
Tours

1314

Localisation	1, rue J. Ladoumègue - Tours (37)
Maître d'ouvrage	Région Centre
Montant des travaux	4 973 000 € HT
Surface	2 302 m ²
Type d'intervention	Démolition et reconstruction
Mission	Base MOP+EFEN+TDS+EXE+OPC

Programme : Ateliers habitat et industrie, laboratoires et salles de projet

Equipe : Process conception éco., 3IA struct., LBE fluides, IDF électr., IPS SSI, SERdB acoust., Inévia VRD, Ethicobat HQE

RT 2012 - 20% + Label Bio-sourcé



2016

Collège "du parc"
Neuillé-pont-Pierre

1212

Localisation	Rue de Paris - Neuillé-Pont-Pierre (37)
Maître d'ouvrage	Conseil départemental d'Indre-et-Loire
Montant des travaux	11 728 000 € HT
Surface	6 063 m ²
Type d'intervention	Construction en site occupé
Mission	Base MOP+HQE+CEMEXE part.

Programme : Administration, vie scolaire, Cdi, enseignement général, des sciences, des arts et de la cuisine

Equipe : Process conception éco., 3IA struct., LBE fluides, IDF électr., Inévia VRD, Exitis SSI, BBN conseils cuisine, SERdB acoust., ADV paysage

RT 2012 Label bio-sourcé



2013

Centre de formation des apprentis
Joué-lès-Tours

0806

Localisation	2, rue P. Lebon - Joué-lès-Tours (37)
Maître d'ouvrage	Chambre des métiers et de l'artisanat (37)
Montant des travaux	14 933 000 € HT
Surface	10 009 m ²
Type d'intervention	Construction et restructuration
Mission	Base MOP+EXE part.

Programme : Mécanique, soins et beauté, métiers de bouche, de la vente et d'art

Equipe : ARE architecte (M), P. Durand éco., 3IA (ex Pingat-Becet) struct., LBE fluides, IDF électr., Abetec Ingénierie cuisine

RT 2005

Culture & spectacle



2018

Maison de la culture Bourges

1318

Localisation	Place Séraucourt - Bourges (18)
Maître d'ouvrage	Ville de Bourges
Montant des travaux	21 537 000 € HT
Surface	8 868 m ²
Type d'intervention	Construction
Mission	Base MOP+TDS

Programme : Grand théâtre (700 places), black box, cinémas, exposition, restaurant, locaux d'accueil.

Equipe : MIT éco., Architecture & technique scén., 3IA struct., ECI fluides, IDF électr., SERdB acoust., Inévia VRD

RT 2005 - RT 2012



2016

Pôle culturel Saint-Berthevin

1313

Localisation	Rue du Haut Bourg - Saint-Berthevin (53)
Maître d'ouvrage	Ville de St Berthevin
Montant des travaux	4 232 000 € HT
Surface	2 056 m ²
Type d'intervention	Construction
Mission	Base MOP+EXE

Programme : Médiathèque, école de musique et de danse, auditorium et locaux d'accueil

Equipe : Process conception éco., Architecture & technique scén., 3IA struct., LBE fluides, IDF électr., SERdB acoust., Inévia VRD, ADV paysage

RT 2005



2015

Médiathèque et école de musique "Val d'or et forêt" Ouzouer-sur-Loire

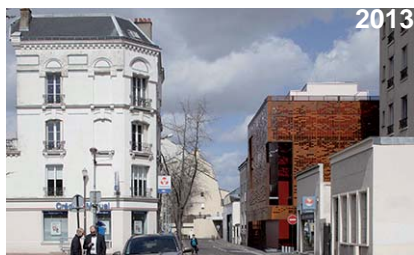
1102

Localisation	Rue de l'écu-Ouzouer-sur-Loire (45)
Maître d'ouvrage	C.C. de Val d'Or et Forêt
Montant des travaux	3 152 000 € HT
Surface	1 251 m ²
Type d'intervention	Construction
Mission	Base MOP+EXE+QUANT+DEM+OPC

Programme : Médiathèque, école de musique, auditorium et espace d'exposition

Equipe : EIB éco., 3IA (ex Pingat-Becet) struct., LBE fluides, IDF électr., SERdB acoust., Art scénique scén., Inévia VRD, ADV paysage

RT 2005 - 50%



2013

Conservatoire municipal de musique et de danse Houilles

0906

Localisation	16 rue Gambetta - Houilles (78)
Maître d'ouvrage	Ville de Houilles
Montant des travaux	2 804 000 € HT
Surface	1 353 m ²
Type d'intervention	Construction
Mission	Base MOP+TDS

Programme : Ecole, auditorium, locaux d'accueil des élèves et du public et administration.

Equipe : EIB éco., 3IA (ex Pingat-Becet) struct., LBE fluides, IDF électr., Peutz & associés acoust.

RT 2005 - 20%



2013

Ecole des arts Corneilles-en-Parisis

1306

Localisation	Rue de St Germain-Corneilles (95)
Maître d'ouvrage	Ville de Corneilles-en-Parisis
Montant des travaux	4 760 000 € HT
Surface	2 085 m ²
Type d'intervention	Construction
Mission	Concours

Programme : Ecole de musique et de danse, auditorium, locaux d'accueil et administration

Equipe : EIB éco., 3IA struct., LBE fluides, IDF électr., SERdB acoust., Architecture & technique scén.

RT 2012

Sports & loisirs



2017

Gymnase Saint-Ay

1505

Localisation	Le Haut de la Noue - Saint-Ay (45)
Maître d'ouvrage	CC du Val des Mauves
Montant des travaux	1 485 000 € HT
Surface	1 422 m ²
Type d'intervention	Construction
Mission	Base MOP+SYN

Programme : Salle de sport, vestiaires, accueil et locaux techniques

Equipe : MIT éco., HR Conseils struct., Callu fluides, IDF électr., SERdB acoust., IPS SSI

RT 2012



2016

Complexe sportif "auguste grégoire" Cholet

1115

Localisation	Boulevard V. Hugo - Cholet (49)
Maître d'ouvrage	Ville de Cholet
Montant des travaux	3 114 000 € HT
Surface	2 413 m ²
Type d'intervention	Construction
Mission	Base MOP

Programme : Hall d'accueil, badminton, GRS, EPS, escalade, vestiaires et locaux techniques

Equipe : EIB éco., 3IA (ex SNC Lavalin) struct., LBE fluides, Callu électr., Quatuor OPC, Inévia (ex ISTPB) VRD

RT 2012



2013

Gymnase du centre de secours Pithiviers

1010

Localisation	Rue J. Monnet - Pithiviers (45)
Maître d'ouvrage	Consel général du Loiret
Montant des travaux	810 000 € HT
Surface	800 m ²
Type d'intervention	Construction
Mission	Base MOP+QUANT+OPC

Programme : Salle de sport, salle de musculation et vestiaire

Equipe : EIB éco., 3IA (ex Pingat-Becet) struct., LBE fluides, IDF électr., Inévia (ex ISTPB) VRD

RT 2005 -20%

Equipements publics divers



2017

Centre de secours Sainte-Maure de Touraine

1408

Localisation	Les Rottes de Sepmes - Ste-Maure (37)
Maître d'ouvrage	SDIS 37
Montant des travaux	990 000 € HT
Surface	504 m ²
Type d'intervention	Construction
Mission	Base MOP+QUANT+OPC

Programme : Administration, pôle hébergement et loisirs et hall de remisage

Equipe : Process conception éco., 3IA struct., Callu fluides, IDF électr., Inévia (ex ISTPB) VRD

RT 2012 -20%



2013

Centre de secours principal Pithiviers

1010

Localisation	Rue J. Monnet - Pithiviers (45)
Maître d'ouvrage	Consel général du Loiret
Montant des travaux	7 096 000 € HT
Surface	6 670 m ²
Type d'intervention	Construction
Mission	Base MOP+QUANT+OPC

Programme : Hall de remisage, administration, salle de sport, tour d'entraînement, et chambres de garde

Equipe : EIB éco., 3IA (ex Pingat-Becet) struct., LBE fluides, IDF électr., Inévia (ex ISTPB) VRD

RT 2005 -20%

Logements



2016

Logements collectifs "le magnolia"
 La Membrolle-sur-Choisille

1503

Localisation	Place de l'Europe - La Membrolle (37)
Maître d'ouvrage	Exeo Promotion
Montant des travaux	2 595 000 € HT
Surface	1 912 m ²
Type d'intervention	Construction
Mission	MOE de conception et d'exécution

Programme : Logements collectifs (34)**Equipe** : EIB éco., Es Bat struct., AET 7D fluides

RT 2012



2016

Logements collectifs "rue du pas notre-dame"
 Tours

1412

Localisation	72, rue du Pas Notre-Dame - Tours (37)
Maître d'ouvrage	Nexity
Montant des travaux	2 220 000 € HT
Surface	2 482 m ²
Type d'intervention	Construction
Mission	MOE de conception et d'exécution

Programme : Logements collectifs (39)**Equipe** : HR conseils cabinet Haller éco., 3IA struct., LBE fluides, Volte & Rousseau VRD

RT 2012



2016

Logements collectifs "le quai victor"
 Tours

1110

Localisation	Rues M. Tribut et F. Curie - Tours (37)
Maître d'ouvrage	Exeo Promotion
Montant des travaux	10 068 000 € HT
Surface	7 148 m ²
Type d'intervention	Construction
Mission	MOE de conception et d'exécution

Programme : Logements (54) et résidences (97), bureaux et commerces**Equipe** : Process conception éco., 3IA (ex SNC Lavalin) struct., Callu fluides, IDF élect.,

RT 2005 + BBC 2005



2014

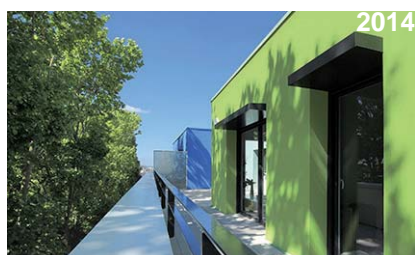
logements collectifs "arpège"
 Tours

0511

Localisation	49, boulevard Preuilly - Tours (37)
Maître d'ouvrage	Quatro Développement
Montant des travaux	4 156 000 € HT
Surface	3 716 m ²
Type d'intervention	Construction
Mission	MOE de conception et d'exécution

Programme : Logements collectifs (23), bureaux et commerces**Equipe** : EIB éco., 3IA (ex Pingat-Becet) struct., Callu fluides et élect.

RT 2005 -50% - Label BBC Effinergie - Label Promotelec



2014

logements collectifs "carré preuilly"
 Tours

0511

Localisation	49, boulevard Preuilly - Tours (37)
Maître d'ouvrage	Quatro Développement
Montant des travaux	3 405 000 € HT
Surface	3 074 m ²
Type d'intervention	Construction
Mission	MOE de conception et d'exécution

Programme : Logements collectifs (41) et commerces**Equipe** : EIB éco., 3IA (ex Pingat-Becet) struct., Callu fluides et élect.

2014

logements collectifs "jardin des arts"
 Tours

0511

Localisation	49, boulevard Preuilly - Tours (37)
Maître d'ouvrage	Icade Promotion
Montant des travaux	6 083 000 € HT
Surface	4 163 m ²
Type d'intervention	Construction
Mission	MOE de conception et d'exécution

Programme : Logements collectifs pour seniors (76)**Equipe** : EIB éco., 3IA (ex Pingat-Becet) struct., losis fluides, losis élect., Inévia VRD

RT 2005 -50% - Label BBC Effinergie - Label Promotelec



2014

logements collectifs "jardin des lettres"

Tours

0511

Localisation	49, boulevard Preuilly - Tours (37)
Maître d'ouvrage	Icade Promotion
Montant des travaux	4 450 000 € HT
Surface	3 228 m ²
Type d'intervention	Construction
Mission	MOE de conception et d'exécution

Programme : Résidence pour étudiants (118 logts), laverie, salle commune et salle de fitness

Equipe : EIB Economie, Inévia VRD

RT 2005 -20%



2014

Résidence "les astronautes"

Tours

0726

Localisation	Rue du Colombier - Tours (37)
Maître d'ouvrage	SEM Maryse Bastié
Montant des travaux	4 016 000 € HT
Surface	3 665 m ²
Type d'intervention	Construction
Mission	Base MOP+SYN+ EP

Programme : Logements sociaux collectifs (45)

Equipe : EIB éco., 3IA (ex Pingat-Becet) struct., LBE fluides

RT 2005 -50% - Label Effinergie



2014

Résidence "lac avenue"

Tours

1020

Localisation	12, Av. du Général Niessel - Tours (37)
Maître d'ouvrage	Bouygues immo. - Agence Val de Loire
Montant des travaux	5 993 000 € HT
Surface	5 135 m ²
Type d'intervention	Construction
Mission	MOE de conception et d'exécution

Programme : Logements en accession (77)

Equipe : EIB éco., ATF fluides et électr.

RT 2005 -50%



2014

Résidence "les bastions"

Tours

1018

Localisation	2, rue de l'hospitalité - Tours (37)
Maître d'ouvrage	OPAC de Tours
Montant des travaux	10 246 000 € HT
Surface	N : 6 833 m ² - R : 1 460 m ²
Type d'intervention	Construction et réhabilitation
Mission	Base MOP+OPC

Programme : Logements sociaux (N : 85 - R : 15)

Equipe : EIB éco., 3IA (ex Pingat-Becet) struct., ATF fluides et électr., Inévia (ex ISTPB) VRD

RT 2005 -20% et RT 2005 - Certification Qualitel - Certification Habitat & Environnement



2014

Résidence de tourisme "la rablaisienne II"

Chinon

0728

Localisation	Rue du pavé neuf - Chinon (37)
Maître d'ouvrage	La Rablaisienne II
Montant des travaux	5 993 000 € HT
Surface	3 871 m ²
Type d'intervention	Construction
Mission	Base MOP+EXE part.+OPC+SYN

Programme : Logements collectifs (37), logements individuels (39) et piscine

Equipe : EIB éco., 3IA (ex Pingat-Becet) struct., ATF fluides et électr., Inévia (ex ISTPB) VRD

RT 2005

Habitat individuel


Maison individuelle
Tours

1303

Localisation	6, rue L. de Vinci - Tours (37)
Maître d'ouvrage	Privé
Montant des travaux	--- € HT
Surface	372 m ²
Type d'intervention	Réhabilitation
Mission	MOE de conception et d'exécution

Programme : Réhabilitation d'une maison en habitation et bureaux

Equipe :

RT 2012

Maison individuelle
Tours

1501

Localisation	31 bis Boulevard Béranger - Tours (37)
Maître d'ouvrage	Privé
Montant des travaux	--- € HT
Surface	307 m ²
Type d'intervention	Réhabilitation et extension
Mission	MOE de conception et d'exécution

Programme : Réhabilitation et extension d'une maison et construction d'un jardin d'hiver et d'une terrasse

Equipe :

RT 2012

Tertiaire


Plateaux de bureaux et commerces "arpège"
Tours

0511

Localisation	49, boulevard Preuilly - Tours (37)
Maître d'ouvrage	Quatro Développement
Montant des travaux	1 587 000 € HT
Surface	1 921 m ²
Type d'intervention	Construction
Mission	MOE de conception et d'exécution

Programme : Bureaux (1 769 m²), commerces (152 m²)

Equipe : EIB éco., 3IA (ex Pingat-Becet) struct., Callu fluides et électr.

RT 2005 -50%

Immeuble de bureaux
Joué-lès-Tours

1203

Localisation	Rue du Pont volant - Joué-lès-Tours (37)
Maître d'ouvrage	Portalis Immobilier
Montant des travaux	5 555 000 € HT
Surface	3 177 m ²
Type d'intervention	Construction
Mission	MOE de conception et d'exécution

Programme : Bureaux et accueil

Equipe : Process conception éco., 3IA struct., Callu fluides et électr., Inévia VRD

RT 2012

Immeubles de bureaux "pôle d'activités pierre et marie curie"
Tours

0724

Localisation	Avenue du Danemark - Tours (37)
Maître d'ouvrage	Eiffage Immobilier
Montant des travaux	17 333 000 € HT
Surface	11 699 m ²
Type d'intervention	Construction
Mission	MOE de conception et d'exécution

Programme : Immeubles de bureaux (5)

Equipe :

Etudes urbaines



2016

Aménagement du pôle "pierre et marie curie"
Tours

0523

Localisation	Avenue du Danemark - Tours (37)
Maître d'ouvrage	Tour(s) Plus - SET
Montant des travaux	18 629 000 € HT
Surface	14 130 m ²
Type d'intervention	Construction
Mission	MOE de conception et d'exécution

Programme : Immeubles de bureaux (5), places de stationnement en sous-sol (40) et en aérien (273) et aménagement paysager

Equipe : EIB éco., 3IA (ex Pingat-Becet) struct., ATF fluides et électr., Inévia (ex ISTEPB) VRD



2014

Aménagement du site "le colombier"
Tours

0726

Localisation	Rue du Colombier - Tours (37)
Maître d'ouvrage	SEM Maryse Bastié
Montant des travaux	15 000 000 € HT
Surface	13 743 m ²
Type d'intervention	Construction
Mission	MOE de conception et d'exécution

Programme : Logements sociaux collectifs

Equipe :



2014

Site Mame
Tours

0511

Localisation	Site Mame - Tours (37)
Maître d'ouvrage	Icade + Quatro développement
Montant des travaux	18 089 000 € HT
Surface	14 253 m ²
Type d'intervention	Construction
Mission	MOE de conception et d'exécution

Programme : Logements collectifs (140), commerces, bureaux, et résidence étudiants (118)

Equipe : EIB éco., 3IA (ex Pingat-Becet) struct., Iosis + Callu fluides et électr.

RT 2005 - 50%

Tel: 02.47.61.36.37 Fax: 02.47.05.99.58

16, rue Jules Charpentier B.P 935 - 37009 TOURS CEDEX 1 Email: ivars-ballet@creaweb.fr

